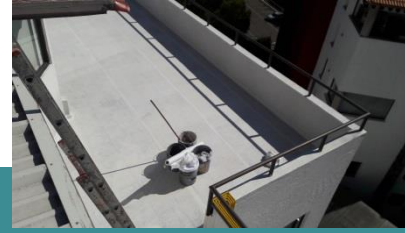


Residencial



Impermeabilización en Losa con Loseta Cerámica



Después de haber colocado dos veces piso sin resolver la humedad, probaron Imperlasa en 2016.



GRUPO IMPERLASA.

Manuel González No. 588 A – F2. Atlampa. 06450 Cuauhtémoc. CdMx.

Teléfono: 5541-6587. Ventas: 5541-8424.

www.grupoimperlasa.com