



Sistema Acrílico de Protección Impermeabilizante

- Productos,
- Cotización de materiales,
- Aplicación para **Garantías Renovables de 3, 5, 7 y 10 Años**





¿Qué te Ofrecemos?

Nuestro Propósito es presentarte la alternativa de Protección Impermeabilizante Acrílica:



- Estupenda Calidad y Precios Competitivos.
- Prevención y Solución efectiva a problemas de filtración por lluvia en techos, azoteas, fachadas y muros.
- Asesoría directa, impresa y en línea para que tu aplicación resulte sencilla y te brinde los mejores resultados.



Ventajas competitivas



- ✓ Soluciona problemas de filtraciones en casi cualquier tipo de azotea y techumbre.
- ✓ Mediante Mantenimiento programado de la Capa Expuesta, la Capa Interior tiene una Vida Útil mayor a 10 años.
- ✓ Respuesta estable a cambios de temperatura.
- ✓ Sigue fielmente el contorno de cualquier superficie plana o escalonada, bases de equipos y ductos.
- ✓ Por su esbeltez y estupenda adherencia, se integra a la superficie protegida; no trabaja como un cuerpo independiente.
- ✓ Resiste encharcamientos temporales.
- ✓ Es confiable y resistente por su refuerzo de membrana de poliéster.
- ✓ Resiste tránsito peatonal y escurrimiento de aguas jabonosas.
- ✓ Es de aplicación limpia y sencilla de realizar.
- ✓ Se aplica en frío, es material base agua, no contaminante.



Una Nueva Piel en Techos y Azoteas

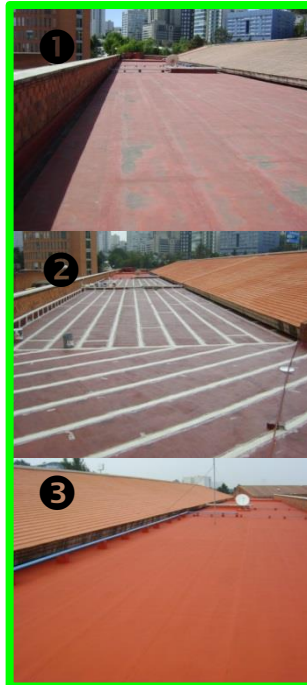
Para tu Cliente: **Solución de Protección Efectiva.**

Para ti: **Oportunidad de Negocio y Desarrollo.**



Esto logras con Imperlasa

Antes – En Proceso - Después





Productos del Sistema Imperlasa de 4 Componentes



Productos del Sistema de Garantías Renovables

**Sellador Acrílico
Concentrado
4 a 1:**

**Mortero
Impermeabilizante
Acrílico:**

**Membrana de
Refuerzo de
Poliéster:**

**Reflejante
Impermeabilizante
Acrílico:**





Catálogo de Productos Sistema Impermeabilizante

Sellador Acrílico Concentrado 4 a 1:

Primario a base de Resinas Acrílicas base agua (amigable con el ambiente). Es en sí mismo un Sello Impermeable que repele la lluvia en superficies de Azoteas, Techos, Muros y Fachadas. Para prepararlo, es necesario rebajar mezclando 1 parte de Sellador y 4 partes de agua y se aplica utilizando brocha, cepillo o rodillo.

- Su aplicación en muros aparentes deja un acabado transparente y brillante.
- Es muy útil para sellar muros y superficies que recibirán acabados de pintura, pastas, etc., tanto por el hecho de saturar la porosidad para lograr un mejor anclaje entre el acabado y la superficie, como para obtener un mayor rendimiento en el acabado.
- Constituye también la Capa de Anclaje de las diferentes aplicaciones impermeabilizantes **imperlasa**[®], a fin de lograr un primer sello impermeable y una extraordinaria adherencia entre la superficie a proteger y el sistema a aplicar. Se recomienda su uso siempre en cualquiera de las opciones de Garantías Renovables. Es útil también para optimizar el rendimiento de las capas siguientes porque satura la porosidad de la superficie.

Presentación: Cubeta 19 litros * Galón 4 litros * Bote 1 litro

Rendimiento Aproximado: 100 M2/Cubeta ya preparada.





Catálogo de Productos Sistema Impermeabilizante

Mortero Impermeabilizante Acrílico:

Es un **Impermeabilizante Acrílico** único en su tipo. Es un producto versátil con diferentes y útiles aplicaciones:

- Es un Impermeabilizante elastomérico acrílico base agua que tiene una extraordinaria adherencia para proteger todo tipo de losas, muros, enladrillados, tejas cerámicas, techos de lámina metálica o de asbesto-cemento, tapete asfáltico, espuma de poliuretano, vidrio, aluminio, domos, etc.
- El Mortero conforma junto con la Membrana de Refuerzo de poliéster, la Capa Interior en la opción de Protección para Garantías Renovables de 3, 5, 7 y 10 Años sin Mantenimiento Condicionado.
- Se aplica en superficies completas o en puntos críticos exclusivamente.
- Su aplicación es muy sencilla con brocha o rodillo y tapiza cualquier contorno de la superficie.
- Se recomienda su uso para sellar aplanados de mezcla porosos o con micro fisuras estáticas.
- Es una alternativa muy útil para sellar uniones muro-trabe, muro-columna, desplante de muros en cimentación, fisuras y grietas en losas y aplanados.
- Sirve como capa Sellante en muros para recibir aplanados, acabados de pastas y tiroles.
- Se trata de una pasta líquida formada por Resinas Acrílicas y agregados minerales. Su color es claro difuso. Se recomienda aplicar en superficies firmes, limpias y secas.
- Una vez aplicado con la Membrana, se dará acabado de Reflejante Acrílico.
- Se recomienda para quedar expuesto, sin acabados de piso o plantas sobre él.
- Se recomienda que para potencializar el anclaje y mejorar el rendimiento, selle previamente con Sellador Concentrado 4 a 1.
- Para dar un acabado de la misma calidad impermeabilizante y diferentes colores, elige Reflejante Elastomérico Acrílico Imperlasa.



Presentación: Cubeta 19 litros * Galón 4 litros * Bote 1 litro

Rendimiento Aproximado: 15 M2/Cubeta a dos manos para adherir la membrana y dar una mano adicional.

Rendimiento Aproximado: 20 M2/Cubeta a una sola mano para adherir la membrana.



Catálogo de Productos Sistema Impermeabilizante

Membrana de Refuerzo de Poliéster:

Es tela no tejida de fibra de poliéster 100%.

- Por su entramado permite que el adherente utilizado para fijarla a la superficie, pueda evaporar y fraguar correctamente.
- En Opción de Garantía Renovable el adherente es el Mortero Acrílico Imperlasa.
- Sólo aplica una capa de Mortero y acomoda la Membrana tapizando la superficie a proteger siguiendo fielmente el contorno para que no quede volando y sin apoyo.
- Con una brocha totalmente SECA, elimina las burbujas de aire y dobleces en la tela.
- Se utilizan tijeras para realizar los cortes.
- Una vez colocada se dejará secar y será hasta el día siguiente en que se aplique la siguiente capa de Imperlasa, siempre y cuando la superficie se encuentre totalmente seca.
- Existe la opción de reforzar superficies completas o puntos críticos, tales como: grietas, uniones entre piezas en techos de lámina, entre lienzos de tapete asfáltico, en juntas entre placas de losa, perímetro de coladeras, vértices y bases de equipos o domos.

Presentación: Rollo de 100 ml x 1.10 m, Paquetes de 50, 10, 5 y 1 ml x 1.10 m





Catálogo de Productos Sistema Impermeabilizante

Reflejante Impermeabilizante Acrílico:

Es un **Impermeabilizante Acrílico** que le brinda protección impermeable a sus superficies en Azoteas, Techos, Muros y Fachadas, y al mismo tiempo lograr un acabado estético que puede modificar sustancialmente la apariencia de sus techos y fachadas.

- Es un Impermeabilizante elastomérico acrílico base agua que tiene una extraordinaria adherencia y gran resistencia a la intemperie para proteger todo tipo de losas, muros, enladrillados, tejas cerámicas, techos de lámina metálica o de asbesto-cemento, tapete asfáltico, espuma de poliuretano, vidrio, aluminio, domos, etc.
- Su aplicación es muy sencilla con brocha o rodillo y tapiza cualquier contorno de la superficie.
- Se recomienda para sellar en Fachadas los aplanados de mezcla porosos o con micro fisuras estáticas.
- Conformar la Capa Superficial del sistema **imperlasa®** en todas las aplicaciones de acabado con color. Se recomienda aplicar dos manos sobre la Membrana de Refuerzo. En opción 10 años son 3 manos.
- En fisuras y puntos críticos, se sugiere previamente se refuerce con Membrana de Refuerzo de poliéster, que podría ser adherida con Sellador, Mortero Acrílico o con el mismo Reflejante Elastomérico.
- Se trata de un Impermeabilizante formado por Resinas Acrílicas, agregados minerales, colanyles y otros compuestos. Se recomienda para quedar expuesto y aplicar en superficies firmes, limpias y secas.
- Se recomienda que para potencializar el anclaje y mejorar el rendimiento, selle previamente con Sellador Concentrado 4 a 1 preparado.

Presentación: Cubeta 19 litros * Galón 4 litros * Bote 1 litro.

Opciones de Color de Línea: Rojo Terracota, Blanco y Verde. Pregunte por otros colores.

Opciones de Garantía: 3, 5 y 7 años.

Rendimiento Aproximado: 40 M2/Cubeta a dos manos aplicado sobre Sellador o sobre Mortero Impermeabilizante. En opción 10 años el Rendimiento Aproximado es de 25 M2 por cubeta a tres manos.

Rendimiento Aproximado: 35 M2/Cubeta a dos manos aplicado directo sobre la Membrana.





**Tipo de superficies que podrás proteger
con este sistema impermeabilizante.**



¿Qué tipo de superficies puedo impermeabilizar?



Losas de Azotea de casi todo tipo, Fachadas y Muros



- Losas rígidas de concreto planas o inclinadas. Detalles Constructivos.
- Losas prefabricadas.
- Losas paraguas invertidos.
- Losas diente de sierra.
- Losas con enladrillado escalonado.
- Losas-Fachadas con teja vidriada.
- Losas con teja medio cañón.
- Muros y fachadas con aplanados.

imperlasa®, sistema impermeabilizante acrílico base agua, es la solución real a problemas de filtración y humedad en techos, muros y azoteas en aplicación expuesta (**No se recomienda su uso en superficies que recibirán acabados de piso, deck o jardineras**).

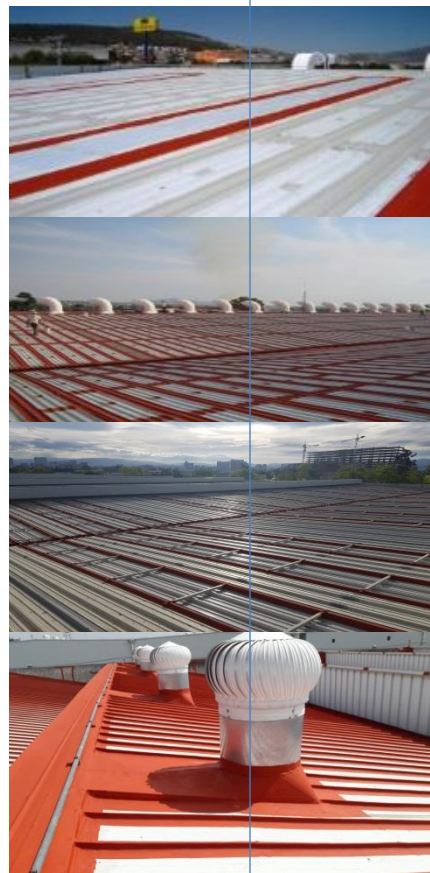
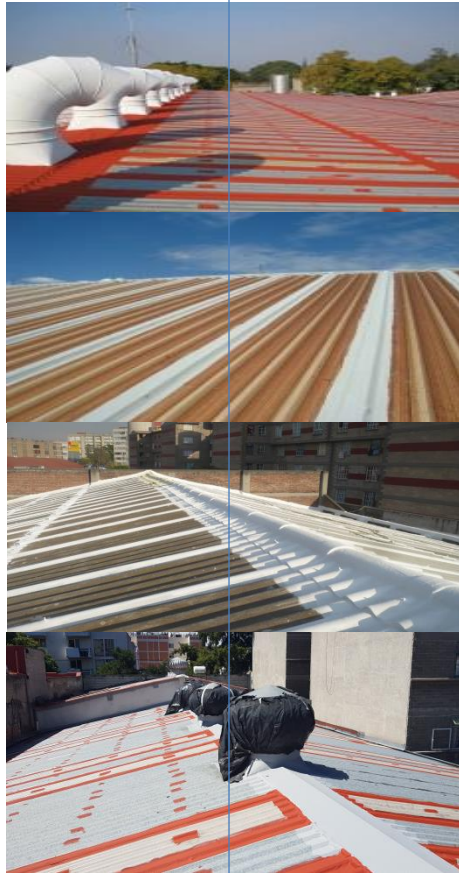


¿Qué tipo de superficies puedo impermeabilizar?

Techados de Lámina Metálica o de Asbesto-Cemento

A) Protección Parcial

B) Protección Completa



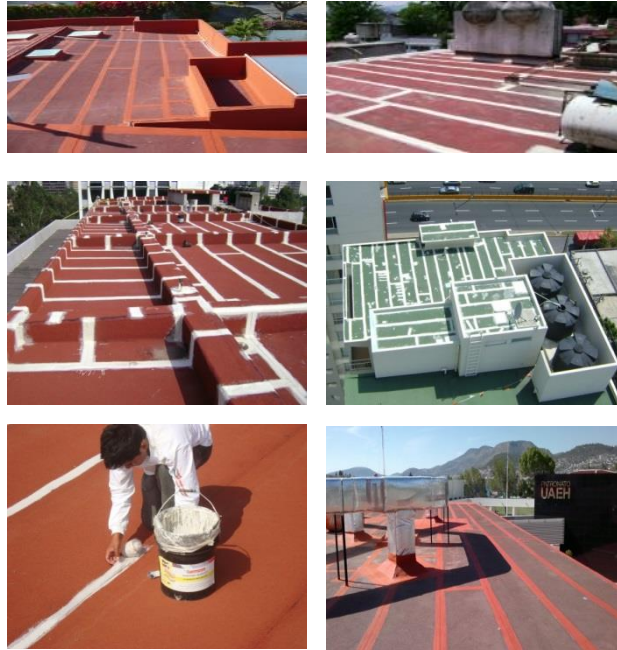
imperlasa®, sistema impermeabilizante acrílico base agua, es la mejor alternativa para resolver filtraciones. Ayuda a **retrasar el proceso de oxidación** en tu techo y es útil en **aislamiento térmico y acústico**.



¿Qué tipo de superficies puedo impermeabilizar?

Tapete Asfáltico que aún tenga buena adherencia

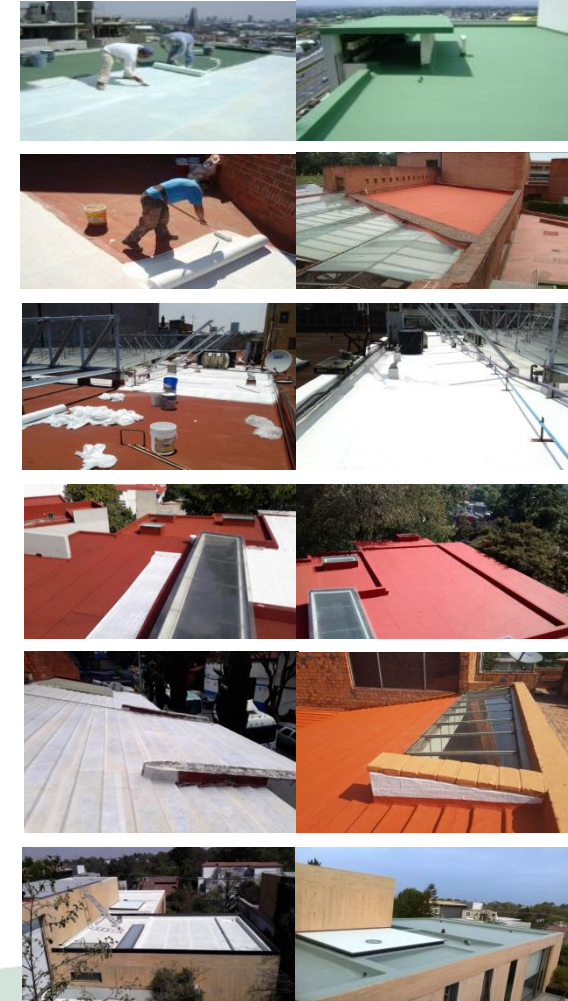
A) Protección Mínima



B) Protección Media



C) Protección Completa

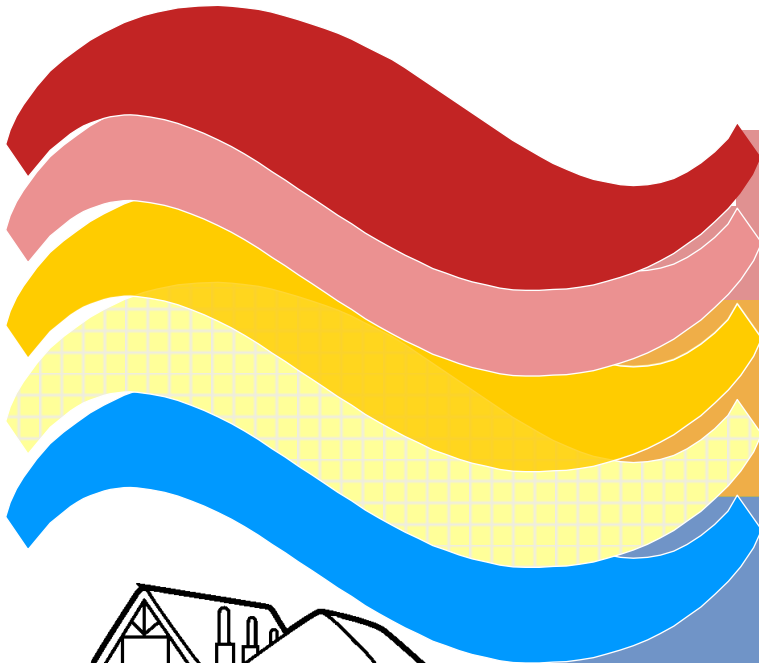


imperlasa®, sistema impermeabilizante acrílico **base agua**, es la solución real para **ampliar la vida útil** del tapete asfáltico cuando este aún tiene buena adherencia.



Una protección construida a base de capas aplicadas en el lugar de la obra.

Descripción del sistema



CAPA EXPUESTA

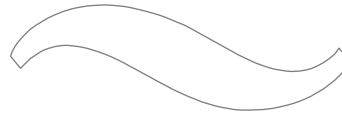
- Reflejante Acrílico

CUERPO INTERIOR

- Mortero Acrílico
- Mortero Acrílico + Membrana de Refuerzo

ANCLAJE

- Sellador Acrílico



Cada onda representa una capa del material correspondiente.



descripción del sistema



ANCLAJE

- Sellador Acrílico



- ~ De resina 100% acrílica base agua.
- ~ Brinda el anclaje adecuado al sistema impermeabilizante para garantizar la adherencia entre el sistema Imperlasa y la superficie a proteger.



descripción del sistema



CUERPO INTERIOR

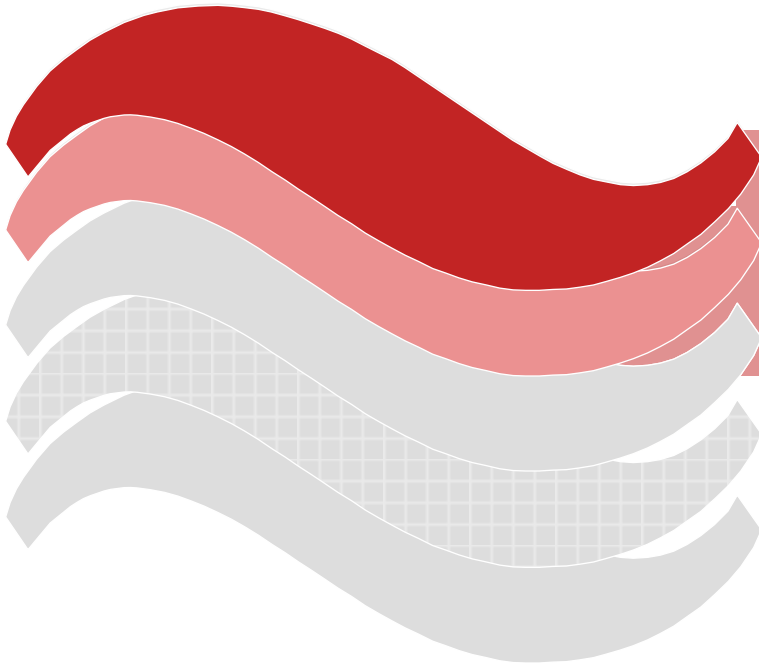
- Mortero Acrílico
- Membrana de Refuerzo 100% poliéster



- Impide junto a las capas superiores, el acceso de agua en la superficie protegida, al conformar el cuerpo interior e impermeable del sistema impermeabilizante.



descripción del sistema



CAPA EXPUESTA

- Reflejante Acrílico



- ~ Recibe los efectos de la intemperie, tránsito peatonal y desgaste natural.
- ~ Es la capa que debe reponerse cuando presente desgaste; ya que en sistema completo, se cuida que la capa interior de refuerzo no se llegue a dañar.



descripción del sistema



imperlasa forma una cubierta protectora, flexible y resistente al agua, con un terminado uniforme y limpio.

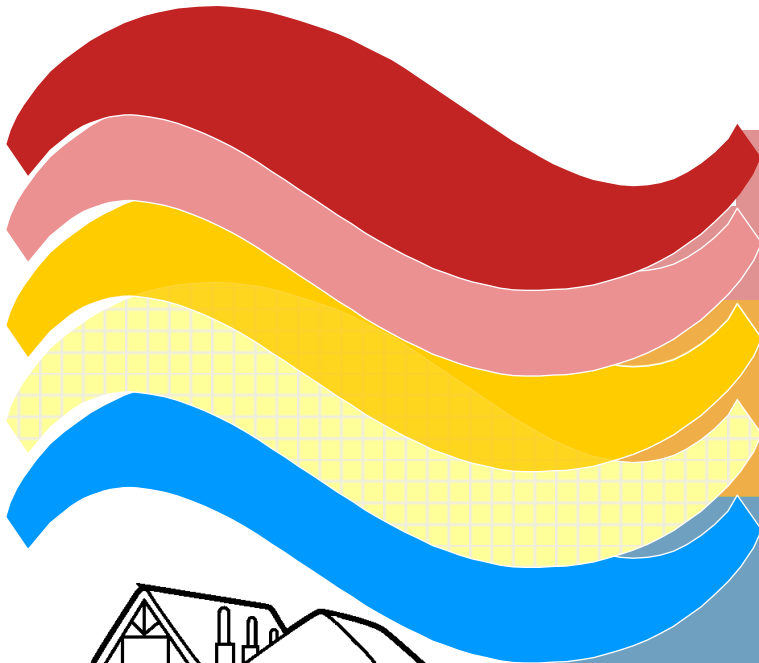




Aplicación

Guía paso a paso

Aplicación del Sistema



Paso 3: CAPA EXPUESTA

- Reflejante Acrílico

Paso 2: CUERPO INTERIOR

- 2da Mortero Acrílico
- Mortero Acrílico + Membrana de Refuerzo

Paso 1: ANCLAJE

- Sellador Acrílico



- Utilice las herramientas adecuadas.
- Realice la preparación correcta de la superficie (Trabajos preliminares).
- El Sistema se aplica en capas respetando los tiempos de secado. Jamás aplique una nueva capa sobre superficie húmeda.





Planeación para la Ejecución

- ¿Cómo es el acceso a la zona de los trabajos?
 - ¿Qué área será protegida? Definir qué edificio o azotea se está considerando.
 - ¿Qué tipo de superficie se va a impermeabilizar?
 - ¿Se va a retirar algún impermeabilizante anterior?
 - ¿Qué herramienta se requiere para realizar los trabajos?
 - ¿Se protegerán pretilas completas o sólo 15 cms. arriba de chaflán?
 - ¿Existen zonas inaccesibles a ser protegidas?
 - ¿Se trata de áreas completas o parciales?
 - ¿Cómo son las pendientes de escurrimiento?
 - ¿Existe suficiente número de coladeras y bajadas pluviales?
- Etc.

* Observaciones en cuestión de seguridad en el trabajo de aplicación.



Herramienta Necesaria

Preparación de Superficies

- Pala para retirar otros impermeabilizantes.
- Llana.
- Cepillo de Acero.
- Escoba.
- Costales para escombros y basura.
- Cemento plástico para pequeños resanes.
- Cuerda.
- Canastilla.
- Pinzas.



Aplicación

- Brocha.
- Rodillo Pachón.
- Tijeras para cortar tela.
- Cinta para medir.
- Cubeta.



Seguridad

- Casco.
- Guantes.
- Cubre boca.
- Zapatos de seguridad.
- Lentes.
- Chaleco.
- Arnés y Línea de Vida.
- Escalera.
- Señalización.
- Agua para beber.





¿Cómo preparar la superficie que se va a proteger?

- Imperlasa se debe aplicar sobre superficie **firme, limpia y seca**.
- Retirar todo material que haya perdido adherencia; ya que así obtendremos los mejores resultados de la protección y ampliaremos su vida útil.



Retiro de tapete sin adherencia



Cepillado de moho



Retiro de membrana suelta



Limpieza de grasa



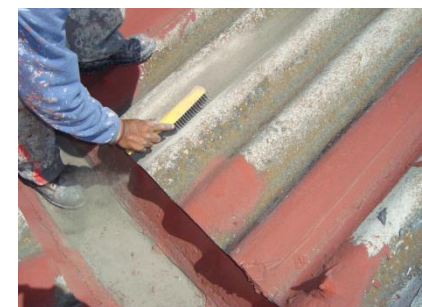
Limpieza de lodo



Cepillado de gravilla suelta



Tratamiento de Óxido



Cepillado de adherencias

Paso 1 en aplicación.



=



+



CAPA DE ANCLAJE

- Sellador Acrílico

Una cubeta de Sellador Acrílico se prepara mezclando Un Galón de Sellador Acrílico Concentrado 4 a 1 + 4 Galones de agua limpia.





Cómo preparar el Mortero Impermeabilizante Acrílico



Sólo retira la tapa, revuelve y aplica.
No necesitas ni es conveniente rebajarlo.



Cómo preparar la Membrana de Refuerzo de Poliéster



Sácala de su empaque, afila las tijeras y prepárate para ir la fijando simultáneamente al adhesivo.



Paso 2 en aplicación.



CUERPO INTERIOR

- Mortero Acrílico.
- Membrana de Refuerzo 100% poliéster.

Aplicas el Mortero, extiende sin estirar la tela y con una brocha SECA, eliminas dobleces y bolsas de aire. Traslape mínimo de 3 cms. En opción de Garantía 7 y 10 años, aplicas mano adicional de Mortero sobre la Membrana de Refuerzo un día después.





Cómo preparar el Reflejante Impermeabilizante Acrílico



Sólo retira la tapa, revuelve y aplica.
No necesitas ni es conveniente rebajarlo.

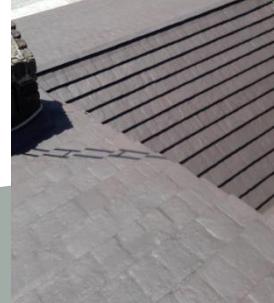
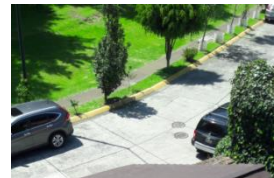




Paso 3 en aplicación.

CAPA EXPUESTA

- Acabado Reflejante Impermeabilizante Acrílico.
 - Opción 7, 5 y 3 años.
- Aplicación a 2 o 3 manos en función de opción.





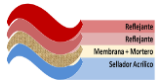
Opciones de Aplicación

Capas, Rendimientos y Garantías



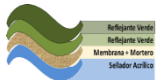
CAPAS Y RENDIMIENTOS POR OPCIÓN

OPCIONES DE GARANTÍA RENOVABLE i3, i5, i7, i10



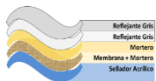
Imperlasa i3
Garantía 3 años

- Preparación de la Superficie.
- Aplicación de una capa **Sellador Acrílico** en toda la superficie.
- Aplicación de una capa de **Mortero** y colocación de **Membrana de Refuerzo** en toda el área. Dejar secar una noche.
- Acabado a dos manos de **Reflejante 3 Años** en toda la superficie.



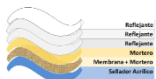
Imperlasa i5
Garantía 5 años

- Preparación de la Superficie.
- Aplicación de una capa **Sellador Acrílico** en toda la superficie.
- Aplicación de una capa de **Mortero** y colocación de **Membrana de Refuerzo** en toda el área. Dejar secar una noche.
- Acabado a dos manos de **Reflejante 5 Años** en toda la superficie.



Imperlasa i7
Garantía 7 años

- Preparación de la Superficie.
- Aplicación de una capa **Sellador Acrílico** en toda la superficie.
- Aplicación de una capa de **Mortero** y colocación de **Membrana de Refuerzo** en toda el área. Dejar secar una noche.
- Aplicación de segunda capa de Mortero en toda la superficie.
- Acabado a dos manos de **Reflejante 7 Años** en toda la superficie.



Imperlasa i10
Garantía 10 años

- Preparación de la Superficie.
- Aplicación de una capa **Sellador Acrílico** en toda la superficie.
- Aplicación de una capa de **Mortero** y colocación de **Membrana de Refuerzo** en toda el área. Dejar secar una noche.
- Aplicación de segunda capa de Mortero en toda la superficie.
- Acabado a **tres manos** de **Reflejante 7 Años** en toda la superficie.

Sellador Acrílico Concentrado
Rebajar 4 a 1 con Agua



Cubeta = 500.00 M2

Galón = 100.00 M2

Mortero Acrílico Impermeabilizante

No Rebajar



Cubeta = 20.00 M2

Para pegar membrana.

Membrana de Refuerzo de Poliéster



Rollo = 100.00 ML

Ancho 1.10 mts.

Reflejante Acrílico Impermeabilizante

No Rebajar



Cubeta = 35.00 M2

A dos manos.

Cubeta = 500.00 M2

Galón = 100.00 M2

Cubeta = 20.00 M2

Para pegar membrana.

Rollo = 100.00 ML

Ancho 1.10 mts.

Cubeta = 35.00 M2

A dos manos.

Cubeta = 500.00 M2

Galón = 100.00 M2

Cubeta = 15.00 M2

Para pegar membrana y una mano encima.

Rollo 100.00 ML

Ancho 1.10 mts.

Cubeta = 40.00 M2

A dos manos.

Cubeta = 500.00 M2

Galón = 100.00 M2

Cubeta = 15.00 M2

Para pegar membrana y una mano encima.

Rollo 100.00 ML

Ancho 1.10 mts.

Cubeta = 25.00 M2

A tres manos.

- Los Rendimientos son Aproximados, varían en función del tipo de superficie y forma de aplicación.
- Recomendamos que el Contratante realice sus propias pruebas y tome estos datos como una referencia a comprobar en su caso específico.

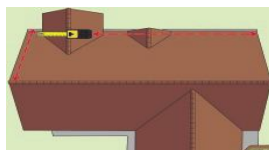
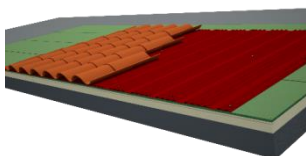


Información necesaria para calcular y cotizar el material Imperlasa que requieres



Para poder cotizar tu material:

- Indícanos qué tipo de superficie vas a proteger: Losa, Muros, Techos de Lámina, etc.
- ¿Cuántos metros cuadrados vas a cubrir?, si la superficie no es plana por ser escalonada u ondulada, considera el desarrollo adicional para que no te falte material.
- ¿En toda la superficie pondrás membrana de refuerzo?
- Qué opción de Garantía quieres ofrecer. Elige entre 3, 5, 7 ó 10 años.
- Si te es posible, mándanos Fotografías de la superficie.
- Proporcionáanos tu Nombre, Teléfono y Correo Electrónico.



Nosotros te apoyamos con toda la información sobre cómo realizar una aplicación exitosa.



Diagnóstico de Necesidades.



Diseño de Opciones.



Solución del Problema.

Wapp. 553005-8688.

Contáctanos 555541-8424

www.grupoimperlasa.com



Nuestro Compromiso es la Protección Efectiva de tu Inmueble.

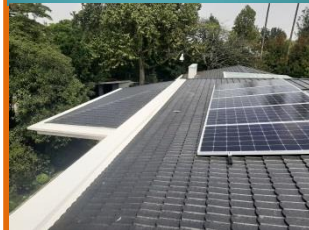
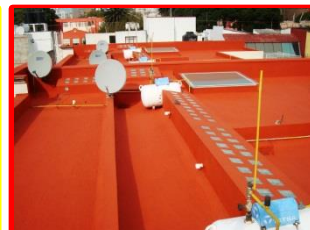


www.grupoimperlasa.com





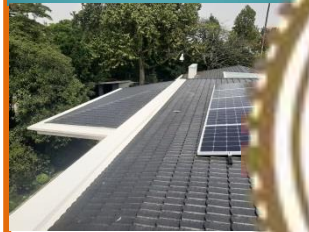
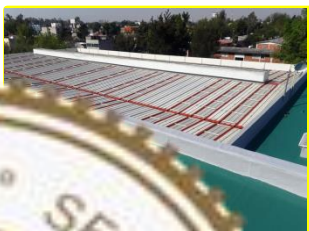
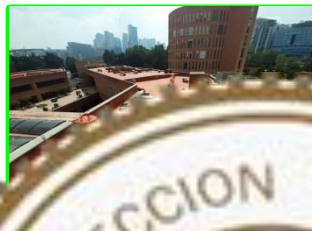
Una Nueva Piel para Techos, Fachadas y Azoteas



Wapp. 553005-8688.
Contáctanos 555541-8424
www.grupoimperlasa.com



Una Nueva Piel para Techos, Fachadas y Azoteas



Wapp. 553005-8688.
Contáctanos 555541-8424
www.grupoimperlasa.com