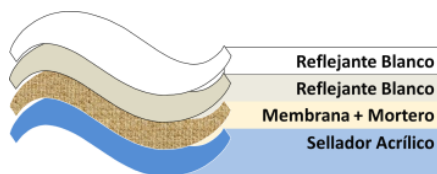




IMPERLASA tapiza la superficie con extraordinaria adherencia y protegiendo de forma integral. Seguridad y resultados.



GRUPO IMPERLASA

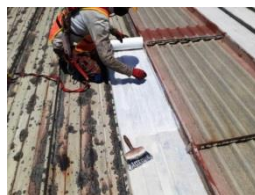
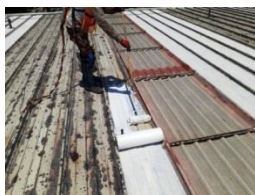
Manuel González No. 588 A, Local F2. Atlampa. 06450 Cuauhtémoc. CdMx.

Ventas: 555541-8424. Wapp: 553005-8688.

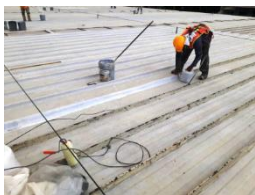
www.grupoimperlasa.com



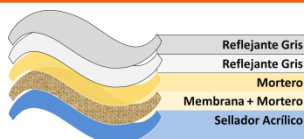
TRATAMIENTO PREVIO DE ÓXIDO



Sellado acrílico de la superficie – Aplicación de Mortero Acrílico y colocación simultánea de **Membrana de Refuerzo de Poliéster** en toda la superficie.



Aplicación de Segunda mano de Mortero Acrílico (en opción 7 años) y acabado a dos manos de Reflejante Acrílico Imperlasa en color gris perla.

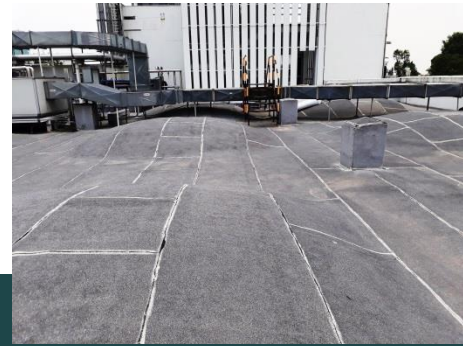


GRUPO IMPERLASA.
Manuel González No. 588 A – F2.
Atlampa.
06450 Cuauhtémoc. CdMx.

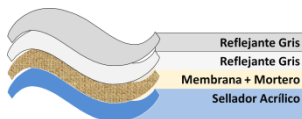
Ventas: 555541-8424.
Wapp: 553005-8688.

www.grupoimperlasa.com

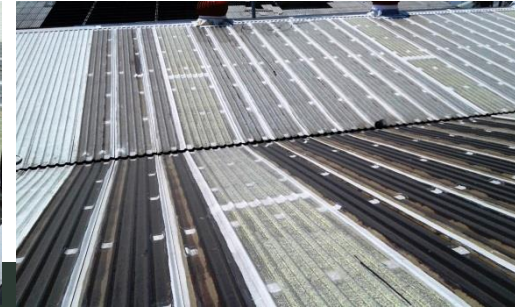
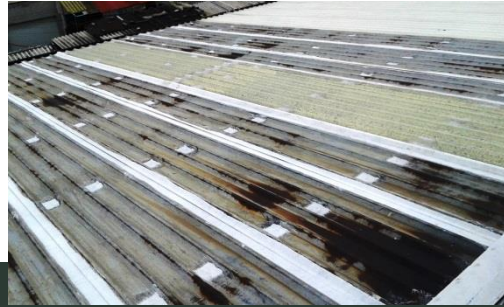




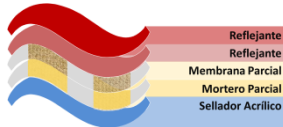
Refuerzo Total Imperlasa sobre tapete asfáltico bien adherido pero con deficiencias de sellado y desprendimiento de gravilla.



GRUPO IMPERLASA.
Manuel González No. 588 A, Local F2. Atlapampa.
06450 Cuauhtémoc. Ciudad de México.
Ventas: 555541-8424. Wapp: 553005-8688.
www.grupoimperlasa.com



Refuerzo exclusivo en puntos críticos mediante Mortero Acrílico y Membrana de Refuerzo, y acabado Reflejante Impermeabilizante elastomérico en toda la superficie para protección contra mayor corrosión. En color oscuro disimula mejor el óxido.



GRUPO IMPERLASA.

Manuel González No. 588 A - F2. Atlampa. 06450 Cuauhtémoc. CdMx.

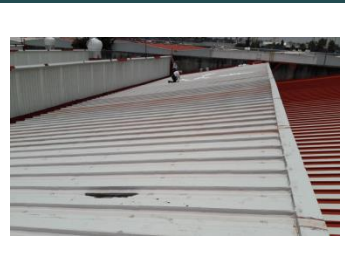
Ventas: 555541-8424. Wapp: 553005-8688.

www.grupoimperlasa.com

Sector-Industrial

Impermeabilización

Protección Parcial en Techumbre Diente de Sierra de Sierra de Lámina Metálica en buen estado y visible.



GRUPO IMPERLASA.

Manuel González No. 588 A, Local F-2. Atlampa. 06450.
Cuauhtémoc. CdMX.

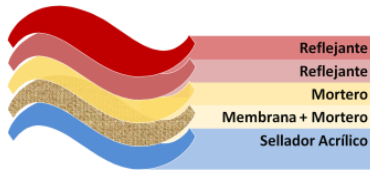
Teléfono: 5541-6587. Ventas: 5541-8424.

www.grupoimperlasa.com





Se incluye refuerzo previo en grietas y posterior refuerzo completo en la totalidad de las superficies incluyendo contra-trabes.



GRUPO IMPERLASA.

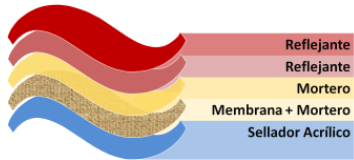
Manuel González No. 588 Local F2. Atlapa. 06450 Cuauhtémoc. CdMx.

Ventas: 555541-8424. Wapp: 553005-8688.

www.grupoimperlasa.com



IMPERLASA tapiza perfectamente la superficie con una adherencia extraordinaria.



GRUPO IMPERLASA.

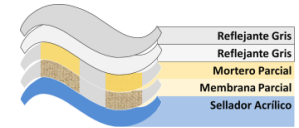
Manuel González No. 588 A Local F2. Atlampa. 06450 Cuauhtémoc. CdMx.

Ventas: 555541-8424. Wapp: 553005-8688.

www.grupoimperlasa.com



Refuerzo exclusivo en puntos críticos y acabado impermeabilizante elastomérico térmico en toda la superficie para protección contra mayor corrosión.

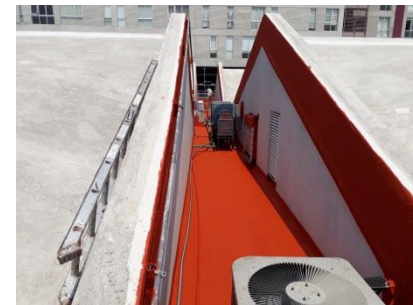
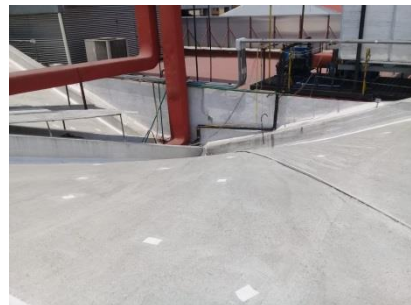
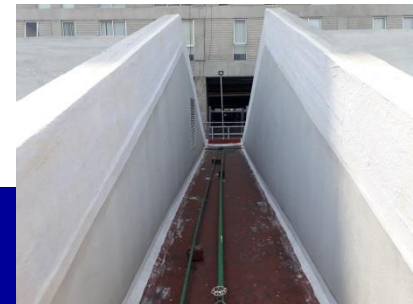


GRUPO IMPERLASA.

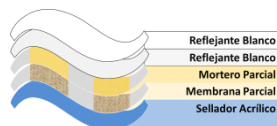
Manuel González No. 588 A - F2. Atlampa. 06450 Cuauhtémoc. CdMx.

Ventas: 555541-8424. Wapp: 553005-8688.

www.grupoimperlasa.com



Rehabilitación de Bóvedas y Pasillos de Zona de Producción.



GRUPO IMPERLASA.

Manuel González No. 588 A – F2. Atlampa. 06450 Cuauhtémoc. CdMx.
Ventas: 555541-8424. Wapp: 553005-8688.

www.grupoimperlasa.com

Sector Industrial

Impermeabilización

Protección Parcial en Arco Techo.



IMPERLASA con refuerzo parcial exclusivo en juntas, anclajes y fisuras localizadas.



GRUPO IMPERLASA

Manuel González No. 588 A. Local F2. Atlampa. 06450 Cuauhtémoc. CdMx.

Ventas: 555541-8424. Wapp:553005-8688.

www.grupoimperlasa.com