

Sistema Acrílico  
de Protección Impermeabilizante

## GUÍA DE APLICACIÓN SOLUCIÓN EXPRESS

GARANTÍA EFICIENTE. OPCIÓN ECONÓMICA FÁCIL DE APLICAR



Nuestro Compromiso  
es la Protección  
Efectiva de tu Inmueble.

TENEMOS OTRAS OPCIONES DISPONIBLES.

**¡CONÓCELAS!**

[www.grupoimperlasa.com](http://www.grupoimperlasa.com)

## CARACTERISTICAS DEL SISTEMA IMPERMEABILIZANTE

### Una Nueva Piel Para Techos y Azoteas

- Es un material fabricado a base de resinas 100% acrílicas, agregados minerales y diversos aditivos que forman un material de extraordinario desempeño.
- Su **vida útil comprobada** en algunas opciones, **puede rebasar los 15 años** mediante programa de mantenimiento diseñado para cada proyecto específico.
- Un sistema **imperlasa®** aplicado, lo único que **requiere** para cumplir su Garantía, es **limpieza periódica y no romper sus capas**.
- Se recomienda siempre en **Aplicación Expuesta**.
- **No Recomendamos su Uso** en superficies que recibirán acabados de piso o deck encima, ni para uso de jardineras.
- Su aplicación **requiere** una superficie **firme, limpia y seca**.
- Es un **material base agua**, amigable con el medio ambiente.
- Es una combinación de **resistencia y flexibilidad**.
- **Permite** la **circulación peatonal** para trabajos de Mantenimiento y limpieza.
- Una vez que ha fraguado o secado totalmente, permite cierto nivel de encharcamiento.
- Estupendo desempeño en zonas de lavado y tendido.
- **No recomendable** en superficie con presencia de **mascotas caninas**.
- Es de fácil **aplicación** y **te asesoramos** para obtener los mejores resultados.

- Se compone de **capas que se van aplicando sucesivamente**, respetando los tiempos de secado.
- El **número de capas** y la **resistencia** de sus materiales, varían en función de las opciones elegidas.
- En opciones con malla de refuerzo su **espesor no rebasa los 2.5 mm**, por lo que **se integra perfectamente a la superficie** y no trabaja como un cuerpo independiente.
- No obstante que es un **material esbelto**, tiene una **gran resistencia**.
- Por su naturaleza, **tapiza** literalmente **el contorno** de la superficie a proteger aunque no sea totalmente plano y no guarda bolsas de aire en vértices.
- Su **flexibilidad** permite sellar lugares y puntos críticos que otros sistemas no.
- Es muy **estable a cambios de temperatura**. No se hace pegajoso ni quebradizo.
- En caso de presentar alguna fisura es muy detectable y fácil de reparar.
- **Estupenda adherencia** en casi cualquier material.
- Se recomienda para proteger todo tipo de losas de concreto, enladrillados, teja cerámica, teja vidriada, lámina metálica, lámina asbesto-cemento, lámina de aglomerado de tetrapak, aplanados de mezcla y yeso en muros y fachadas.



## CARACTERISTICAS DEL SISTEMA IMPERMEABILIZANTE

### Una Nueva Piel Para Techos y Azoteas

- Tiene buena adherencia en domos y tragaluces.
- Adhiere también en fierro, cristal y láminas translúcidas.
- En **tapete asfáltico prefabricado** (que se aplica con soplete), cuando aún se encuentra bien adherido, con **imperlasa®** lo refuerzas y prolongas su vida útil.
- En sistemas de **espuma de poliuretano esreado**, **imperlasa®** prolonga la vida útil.
- **No recomendamos colocarlo directamente sobre duela de madera**. En ese caso, colocar antes tapete asfáltico y después complementar la protección con **imperlasa®**.
- Te ofrecemos diferentes alternativas y grados de protección, de acuerdo a tus necesidades específicas y presupuesto.
- Diseñamos soluciones de protección muy económicas y de buen desempeño para apoyar la vivienda de interés social.
- Las **Garantías** son reales, efectivas y **Renovables** en algunas opciones.
- Los **Mantenimientos** para Renovación de Garantía tienen **precios competitivos**.
- Te ofrecemos un **Seguimiento Profesional** de la **Garantía** a lo largo del tiempo.

- A excepción de la Solución Express, en todas las demás opciones se recomienda aplicar la capa de anclaje a base de **Sellador Acrílico**, es fundamental para optimizar la **adherencia** y **mejorar el rendimiento** de las capas subsecuentes.
- El componente denominado como **Mortero Impermeabilizante Acrílico**, lo hace una solución única en las ofertas de sistemas elastoméricos acrílicos.
- El componente denominado **Sellador Acrílico Texturizado** proporciona en un solo material, el anclaje y el adherente de la membrana.
- Reforzado con **Membrana de Refuerzo de Poliéster**, ya sea en forma parcial o completa, es una solución para casi cualquier tipo de techo y azotea.
- El acabado **Reflejante Impermeabilizante Acrílico** proporciona la capa expuesta a las condiciones de intemperie y la apariencia del sistema impermeabilizante.
- Te ofrecemos una **variedad de colores** de terminado.
- En **color blanco** el acabado, favorece el **aislamiento térmico** en superficies de lámina.
- **imperlasa®** es la combinación perfecta de eficiencia en protección y estética.

Consulta nuestros videos de aplicaciones en:  
 **YouTube: Imperlasa**





## ¿Por qué es útil imperlasa® para tí?

### Propietario de Inmueble:

Tener la tranquilidad y seguridad de que tu Patrimonio inmobiliario está protegido de los daños que puede causar la lluvia cuando penetra en tu inmueble, es invaluable. Cuando solicites protección efectiva en tus techos y azoteas, exige que sea con imperlasa®. Tu propiedad merece estar en buen estado. La aplicación de las opciones de protección imperlasa® es tan fácil, que puedes realizarla tú mismo y con nuestra asesoría.

### Empresas de Impermeabilización, Contratista y Maestro de Obra:

Contar con una opción impermeabilizante de resultados efectivos, precios razonables y competitivos, fácil de aplicar y la asesoría del fabricante para la correcta aplicación; es la mejor manera de ir expandiendo tu mercado mediante una red de recomendaciones de Clientes Satisfechos. Deja buenas referencias en cada proyecto que impermeabilices y Gana. Aprovecha esta alternativa de Negocio. Capacitamos a tu personal.

### Responsable de Mantenimiento en Industrias y Comercios:

Si de tomar la decisión correcta se trata, para proteger de filtraciones por lluvia las instalaciones, materias primas, procesos y productos terminados de la Empresa a tu cargo, te ofrecemos el apoyo para ir de la mano asesorándote, a fin de encontrar una solución a la medida de tus necesidades y presupuesto. Capacitamos a tu personal para que se haga cargo de la correcta aplicación del sistema imperlasa®, y con ello, logres grandes ahorros y seguridad mientras proteges tus instalaciones.

### Administrador de Inmuebles:

Ya sea que capacitemos al personal que asignes para realizar la protección impermeabilizante de los Condominios, Naves Industriales e inmuebles que están bajo tu responsabilidad, o que nos encarguemos de la aplicación. En nosotros encontrarás una solución efectiva a tu problema de filtración por lluvia en techos y azoteas y con una atractiva relación Costo-Beneficio.

### Tiendas de materiales Impermeabilizantes:

Si estás comprometido con vender productos de calidad que mantengan tu prestigio, de resultados inmediatos que dejen clientes satisfechos, sin reclamaciones. Y además tener la oportunidad de ganar con un margen razonable y competitivo, llámanos.



55-3005-8688

Nuestro Propósito es presentarte las alternativas de Protección Impermeabilizante Acrílica:



Protección, Seguridad y Tranquilidad; mediante la prevención o solución de problemas de filtración/humedad por lluvias en techos, azoteas y muros.

¿En qué tipo de techos, azoteas o superficies se recomienda preferentemente el uso del sistema impermeabilizante acrílico?

### Losas y Muros

- Losas rígidas de concreto planas o inclinadas. Detalles Constructivos.
- Losas prefabricadas.
- Losas paraguas invertidos.
- Losas diente de sierra.
- Losas con enladrillado escalonado.
- Losas-Fachadas con teja vidriada.
- Losas con teja medio cañón.
- Muros y fachadas con aplanados.



### Techos de Lámina

Es la mejor alternativa para resolver filtraciones. Ayuda a retrasar el proceso de oxidación en tu techo y es útil en aislamiento térmico y acústico.

#### A) Protección Parcial



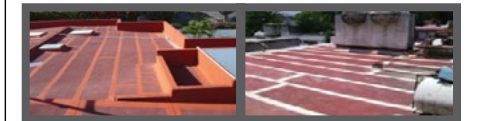
#### B) Protección Completa



### Refuerzo en Tapete Asfáltico Prefabricado.

Sin igual en el mercado, prolonga la vida útil del tapete cuando aún tiene buena adherencia.

#### A) Protección Mínima



#### B) Protección Media



#### C) Protección Completa



imperlasa®, sistema impermeabilizante acrílico base agua, es la solución real a problemas de filtración y humedad en techos, muros y azoteas en **aplicación expuesta** (No se recomienda su uso en superficies que recibirán acabados de piso, deck o jardineras); se requiere superficie firme, limpia y seca.

Consulta nuestros videos de aplicaciones en: **YouTube: Imperlasa**

\* Contáctanos, te capacitamos para la aplicación correcta de los materiales.

### Mortero Impermeabilizante Acrílico:



Es un **Impermeabilizante Acrílico** único en su tipo. Es un Impermeabilizante elastomérico acrílico base agua (amigable con el ambiente), que tiene una extraordinaria adherencia. Su aplicación es muy sencilla con brocha o rodillo. Sólo abre el envase, revuelve y aplica. No lo rebajes. Lo utilizarás como el adherente de la Membrana de Refuerzo en las Opciones de Garantías Renovables y en la Solución Express. Tapizarás de forma integral cualquier contorno de las superficie que deseas proteger. En opciones de mayor garantía, aplicar una o dos capas sobre la Membrana, te extiende la vida útil de la protección. Se recomienda su uso para sellar aplanados de mezcla porosos o con microfisuras estáticas. Es una alternativa muy útil para sellar uniones muro-trabe, muro-columna, desplante de muros en cimentación, fisuras y grietas en losas y aplanados. Sirve como capa Sellante en muros para recibir aplanados, acabados de pastas y tiroles.

Presentación: Cubeta 19 litros \* Galón 4 litros \* Bote 1 litro.

### Membrana de Refuerzo de Poliéster:



- Es tela no tejida de fibra de poliéster 100%.
- Por su entramado permite que el adherente utilizado para fijarla a la superficie, pueda evaporar y fraguar correctamente.
- Si la superficie se encuentra a la vista y en perfecto estado, podría omitirse el uso de Membrana de Refuerzo.
- En aplicación de Emergencia se puede adherir con el Reflejante Impermeabilizante Acrílico.
- En Opción Solución Express o en Opciones de Garantía Renovable se adhiere a la superficie con el Mortero Acrílico.
- En Opción de Protección Básica (Sellador + Reflejante), se adhiere con el Sellador Acrílico Concentrado ya preparado.
- En Opción de Garantía Limitada se adhiere con el Sellador Acrílico Texturizado.
- Se utilizan tijeras para realizar los cortes.
- Al aplicar se cuidará que no queden burbujas de aire o dobleces y que la Membrana, que es flexible, siga fielmente el contorno de la superficie.
- Existela opción de reforzar superficies completas o puntos críticos, tales como: grietas, uniones entre piezas en techos de lámina, entre lienzos de tapete asfáltico, en juntas entre placas de losa, perímetro de coladeras, vértices y bases de equipos o domos. Si la superficie está en mal estado visible, o no se puede determinar por tener otra aplicación que la oculta, lo mejor es el refuerzo completo.

Presentación: Rollo de 100 ml x 1.10 m, Paquetes de 50, 10 y 5 ml x 1.10 m

### Herramienta Necesaria.

#### Preparación de Superficies

- Pala para retirar otros impermeabilizantes.
- Llana.
- Cepillo de Acero.
- Escoba.
- Costales para escombro y basura.
- Cemento plástico para pequeños resanes.
- Cuerda.
- Canastilla.
- Pinzas.
- Escalera.

#### Aplicación.

- Brocha.
- Rodillo Pachón.
- Tijeras para cortar tela.
- Cinta para medir.
- Cubeta.

#### Seguridad

- Casco.
- Guantes.
- Cubre boca.
- Zapatos de Seguridad.
- Lentes.
- Chaleco.
- Arnés y Linea de Vida.
- Escalera.
- Señalización.
- Agua para beber.



### ¿Cómo preparar la Superficie que se va a proteger?

En todos los casos deberá prepararse la superficie antes de empezar la aplicación de la opción impermeabilizante.

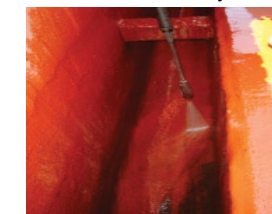
Se habrá de retirar todo material que haya perdido adherencia, grasa y moho; ya que **imperlasa®** se debe aplicar sobre superficie **firme, limpia y seca**.



Barrido de Gravilla y Tierra.



Retiro de Material Suelto.



Lavado.



Retiro de Material Suelto.



Cepillado de Moho.



Lavado de Grasa y Material Orgánico.



Cepillado de Moho.



Tratamiento Previo de óxido.



## SOLUCIÓN EXPRESS IMPERMEABILIZANTE

Dos componentes:

### Mortero Impermeabilizante y Membrana.

Eficiencia y practicidad en tu protección que puede ir desde detalles constructivos (juntas, grietas, emboquillados, etc), hasta superficies completas donde no importe mucho el color del acabado final; ya que queda en color claro difuso.



**OBJETIVO:** Proporcionar una protección inmediata en superficies que presentan una emergencia (agrietamientos en losas, fisuras en lámina, fisuras en vidrio y domos, superficie porosa, necesidad de sellado, uniones constructivas, etc.), mediante una alternativa rápida y efectiva.

*Cada onda representa una capa del material correspondiente y si aparece recortada, significa que la aplicación de esa capa es parcial.*



Solución Express

### APLICACIÓN:

**Día 1:** Asegúrate de tener una superficie firme, limpia y seca. Abre el envase, revuelve el **Mortero Acrílico** y corta la **Membrana de Refuerzo** de poliéster que vas a utilizar, ya sea en toda la superficie o solo en puntos críticos. Con brocha o rodillo extiende sin rebajar, una capa de **Mortero** del ancho de la tela que vas a colocar por aproximadamente un metro y coloca simultáneamente la **Membrana** antes de que se seque el **Mortero**. Cuida de seguir el contorno de la superficie y deja traslapes de al menos 5 cms. Con una brocha seca aplasta la tela para que no queden dobleces o burbujas de aire que la desprendan. Ten listas tus tijeras para hacer algunos cortes que te ayuden a moldear puntos complicados en superficies irregulares y coladeras. El Mortero es el adherente con el que fijarás la tela sobre las fisuras, uniones, etc. que deseas proteger. No deberás aplicar ninguna capa sobre la membrana hasta que haya pasado una noche, evapore el agua del Mortero, fragüe y este seco.

**Día 2:** En superficie seca aplica como acabado el **Mortero Acrílico** a dos manos sin rebajar, dejando secar entre capas al menos 3 horas con sol o una noche.

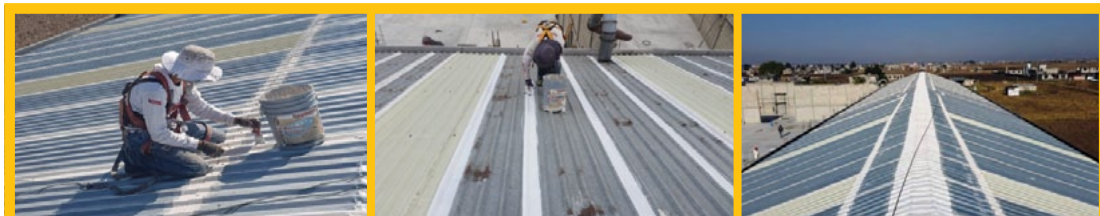
Aplicación Parcial en Juntas de Techo Metálico.



Limpieza.

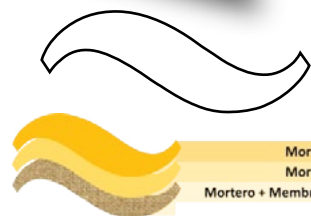
Aplicación de Mortero Impermeabilizante y colocación de Membrana

Extendido de Tela



Acabado de dos manos adicionales de Mortero Impermeabilizante sobre tela.

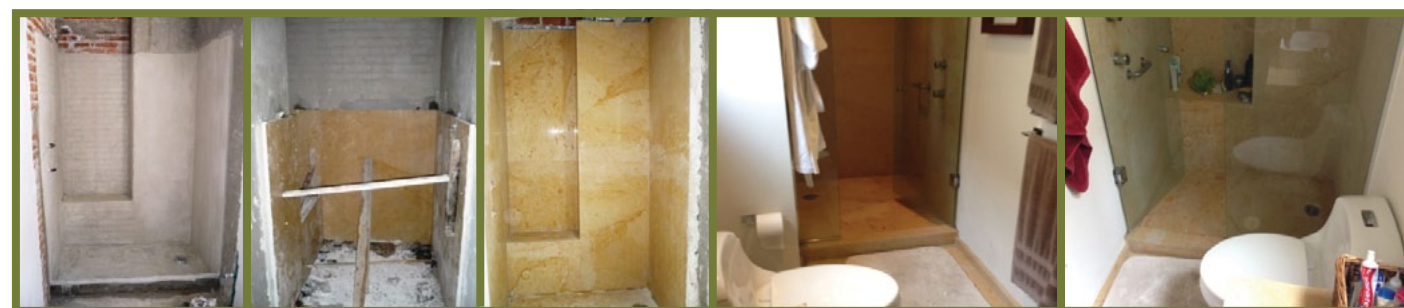
## SOLUCIÓN EXPRESS IMPERMEABILIZANTE



Cada onda representa una capa del material correspondiente.

**Sobre la última capa de Mortero puedes dar acabado en el color que elijas. Te recomendamos el uso de Reflejante Imperlasa.**

Zonas Húmedas en Baños



Sello de Caballete

Sello de Base Paneles

Remate de Teja

Refuerzo Fachadas

Emboquillados



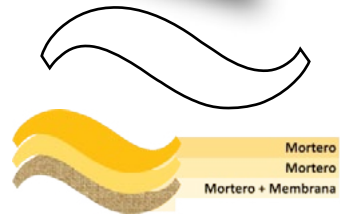
Consulta nuestros videos de aplicaciones en:

YouTube: Imperlasa

## SOLUCIÓN EXPRESS IMPERMEABILIZANTE

### GARANTÍA LIMITADA

Cada onda representa una capa del material correspondiente.



Sobre la última capa de Mortero puedes dar acabado en el color que elijas. Te recomendamos el uso de Reflejante **Imperlasa**.



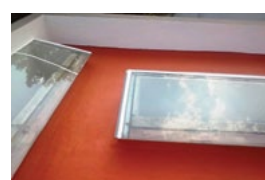
Refuerzo de Juntas

Sello de Cristales

Sello Vitrobloc

Grietas Menores

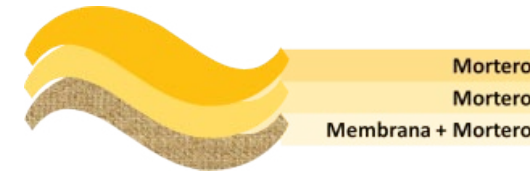
Grietas Mayores  
Cuerda Acrílica



55-3005-8688

## Solución Express Impermeabilizante

### RENDIMIENTOS DEL MATERIAL



Rendimientos Aproximados:

- **Mortero Impermeabilizante Acrílico** para pegar membrana: 20 M2/Cubeta.
- **Membrana de Refuerzo:** 1 MI (Ancho 1.10 mts.) x1 M2 Incluye traslapes.
- **Mortero Impermeabilizante Acrílico** para cubrir a dos manos sobre Membrana: 30 M2/Cubeta.

Los rendimientos son aproximados y varían en función de la superficie y forma de aplicación. Si la superficie no es plana por tratarse de lámina ondulada, engargolada, o losa escalonada; aplica el factor correspondiente para que no te vaya a faltar material. Los Precios de materiales los puedes consultar en [www.grupoimperlasa.com](http://www.grupoimperlasa.com)



### Cálculo para cubrir 100 M2 de superficie plana

Lo que necesito de material es:

- **Mortero para pegar:** 100 M2/20 M2/Cubeta = 5
- **Mortero para cubrir:** 100 M2/35 M2/Cubeta = 3.33  
Total Mortero: 8.33 Cubetas.
- **Membrana:** 100 M2/1.0 ML/M2 = 100ML x 1.10



### COMPONENTES: 2

Mortero Impermeabilizante y Membrana de Refuerzo.



imperlasa®



## Para poder cotizar tu material

- Indicanos qué tipo de superficie vas a proteger: Losa, Muros, Techos de Lámina, etc.
- Cuántos metros cuadrados vas a cubrir.
- ¿En toda la superficie pondrás membrana de refuerzo?
- Qué opción de Garantía quieres ofrecer.
- Si te es posible, mándanos Fotografías de la superficie.
- Proporcionanos tu Nombre, Teléfono y Correo Electrónico.



Nosotros te apoyamos con toda la información sobre cómo realizar una aplicación exitosa.



Diagnóstico de Necesidades.



Diseño de Opciones.



Solución de Problema.



SERVICIO TÉCNICO EN ACABADOS, S.A. DE C.V.  
Manuel González No. 588-A - F2 Col. Atlampa.  
C.P. 06450, Cuauhtémoc. Ciudad de México.



55-3005-8688

Correo E: [ventas@grupoimperlasa.com](mailto:ventas@grupoimperlasa.com)

[www.grupoimperlasa.com](http://www.grupoimperlasa.com)

