

Comercial

## Impermeabilización en Losa – Retiro de Tapete



Protección y seguridad en tu inmueble por muchos años.



**GRUPO IMPERLASA.**

Manuel González No. 588 A – F2. Atlampa. 06450 Cuauhtémoc. CdMx.

Ventas: 555541-8424. Wapp: 553005-8688.

[www.grupoimperlasa.com](http://www.grupoimperlasa.com)

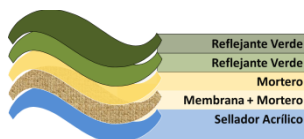
Comercial

# Impermeabilización

Protección Integral en Losas Rígida Enladrillada.



Una vez retirado el impermeabilizante anterior, se aplicó **Imperlasa** con refuerzo en toda la superficie. Y gracias a su flexibilidad y resistencia es estupenda opción para proteger azoteas que cuentan con gran cantidad de instalaciones.



**GRUPO IMPERLASA.**

Manuel González No. 588 A – F2. Atlapampa. 06450 Cuauhtémoc. CdMx.

Ventas: 555541-8424. Wapp: 553005-8688.

[www.grupoimperlasa.com](http://www.grupoimperlasa.com)



Comercial

# Impermeabilización Protección Integral en Losas Rígidas.



Una vez retirado el impermeabilizante anterior, Imperlasa se aplica como la opción para proteger, losa, bases de domos, cara superior de pretilas y canalones.



**GRUPO IMPERLASA.**

Manuel González No. 588 A – F2. Atlampa. 06450 Cuauhtémoc. CdMx.

Teléfono: 5541-6587. Ventas: 5541-8424.

[www.grupoimperlasa.com](http://www.grupoimperlasa.com)



Comercial

# Impermeabilización



## Losas con Enladrillado Escalonado. Retiro de Asfáltico y Cepillado de Moho.



**GRUPO IMPERLASA.**  
Manuel González No. 588 A – F2. Atlampa.  
06450 Cuauhtémoc. CdMx.  
Ventas: 555541-8424. Wapp: 553005-8688.  
[www.grupoimperlasa.com](http://www.grupoimperlasa.com)





Comercial

Impermeabilización

Mantenimiento Reforzado en Losas de Azotea a los 8 años de la aplicación original.



Arriba del 80% de la membrana de refuerzo es recuperable para un nuevo período de Garantía por 5 años.



**GRUPO IMPERLASA.**

Manuel González No. 588 A – F2. Atlampa. 06450 Cuauhtémoc. CdMx.

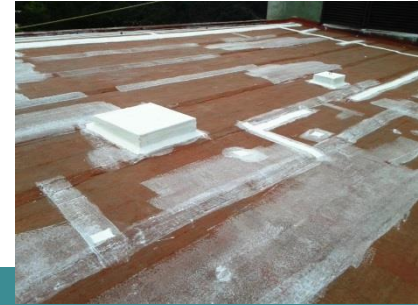
Teléfono: 5541-6587. Ventas: 5541-8424.

[www.grupoimperlasa.com](http://www.grupoimperlasa.com)

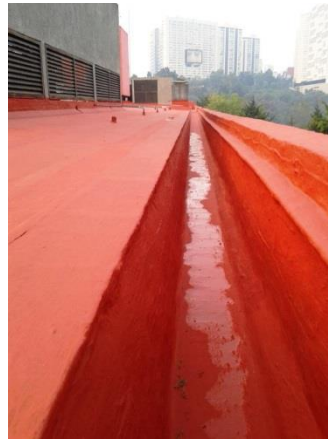


Comercial

Impermeabilización Mantenimiento Simple IM% en Losas.



**Mantenimiento IMPERLASA** con refuerzo parcial en zonas dañadas, proporciona nueva vida útil al sistema.



**GRUPO IMPERLASA**

Manuel González No. 588 A. Local F2. Atlampa. 06450 Cuauhtémoc. CdMx.

Ventas: 555541-8424. Wapp: 553005-8688.

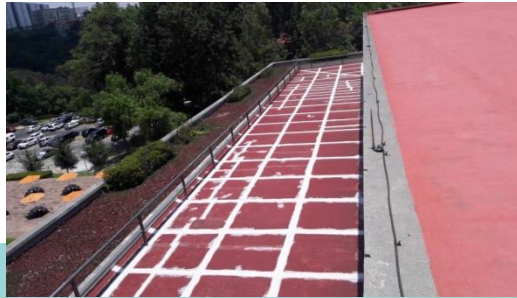
[www.grupoimperlasa.com](http://www.grupoimperlasa.com)



# Impermeabilización

Mantenimiento IM%M en Losas.

Residencial-Comercial-Industrial



**Mantenimiento IMPERLASA** con refuerzo parcial y nueva capa de Mortero Plástico, proporciona nueva vida útil al sistema.



**GRUPO IMPERLASA**

Manuel González No. 588 A. Local F2. Atlampa. 06450 Cuauhtémoc. CdMx.

Teléfono: 5541-6587. Ventas: 5541-8424.

[www.grupoimperlasa.com](http://www.grupoimperlasa.com)

Comercial

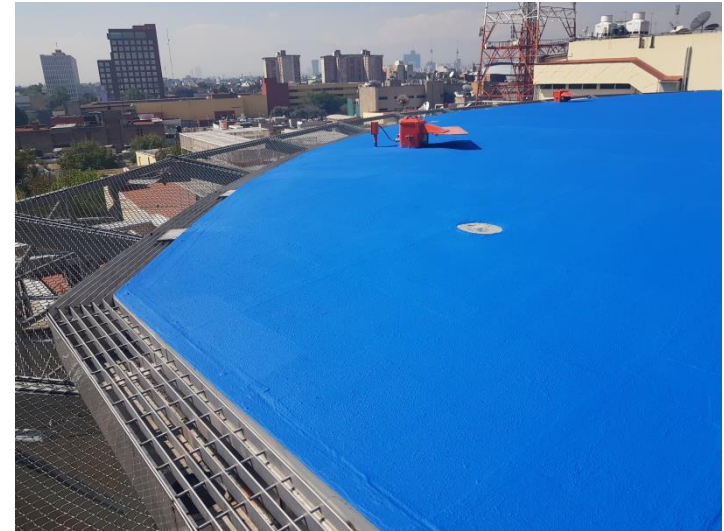


# IMPERMEABILIZACIÓN

## Superficie de Helipuerto.



Imperlasa te funciona aún en condiciones extremas como es en el caso de zona de maniobras de helipuerto.



### GRUPO IMPERLASA.

Manuel González No. 588 A, Local F2. Atlampa.

06450 Cuauhtémoc. Ciudad de México.

Ventas: 555541-8424. Wapp: 553005-8688.

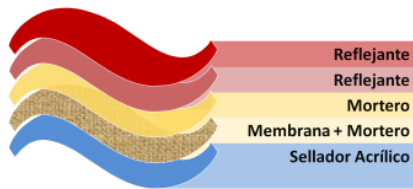
[www.grupoimperlasa.com](http://www.grupoimperlasa.com)



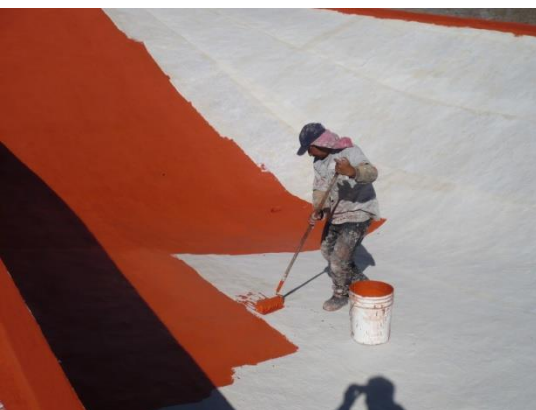
Comercial

**Impermeabilización** Protección Integral en Losas de Paraguas Invertidos.

Refuerzo Total



**IMPERLASA** en refuerzo completo es la mejor opción para este tipo de techos por su flexibilidad y resistencia. Tapiza cualquier superficie. Seguridad y Eficiencia. Garantía amplia en diferentes opciones de duración y precio.

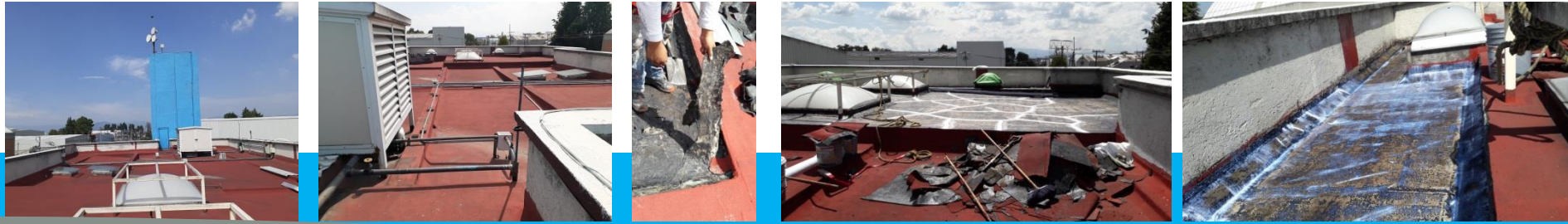


**GRUPO IMPERLASA.**

Manuel González No. 588 Local F2. Atlampa. 06450 Cuauhtémoc. CdMx.

Ventas: 555541-8424. Wapp: 553005-8688.

[www.grupoimperlasa.com](http://www.grupoimperlasa.com)



**GRUPO IMPERLASA.**  
Manuel González No. 588 A – F2.  
Atlampa.  
06450 Cuauhtémoc. CdMx.  
Ventas: 555541-8424.  
Wapp: 553005-8688.

[www.grupoimperlasa.com](http://www.grupoimperlasa.com)





Comercial



Losas de Azotea con Aplicación Original en 1995.



No obstante que en 24 años no recibió Mantenimiento, aún fue posible recuperar el sistema.



**GRUPO IMPERLASA.**

Manuel González No. 588 A – F2. Atlampa. 06450 Cuauhtémoc. CdMx.

Ventas: 555541-8424. Wapp: 553005-8688.

[www.grupoimperlasa.com](http://www.grupoimperlasa.com)





Protección integral impermeabilizante.



**GRUPO IMPERLASA.**

Manuel González No. 588 A – F2. Atlampa. 06450 Cuauhtémoc. CdMx.

Ventas: 555541-8424. Wapp: 553005-8688.

[www.grupoimperlasa.com](http://www.grupoimperlasa.com)



Comercial

# Impermeabilización Protección Integral en Losas con Teja Sobrepuesta.



**GRUPO IMPERLASA.**

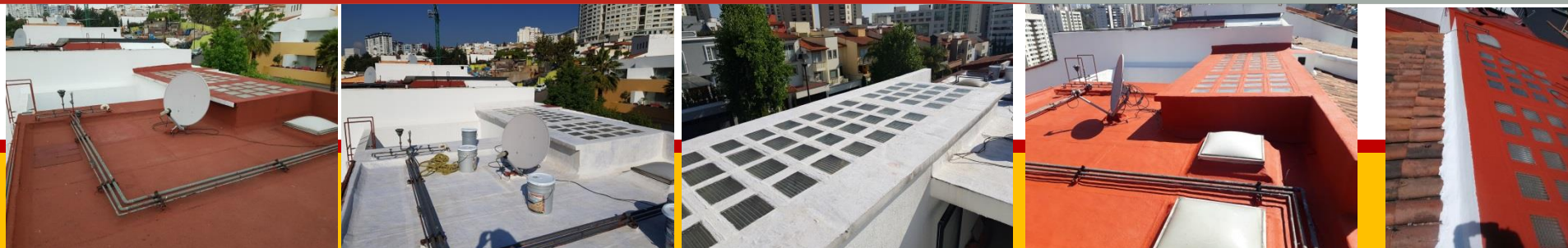
Manuel González No. 588 A, Local F2. Atlampa. 06450 Cuauhtémoc. CdMx.

Ventas: 555541-8424. Wapp: 553005-8688.

[www.grupoimperlasa.com](http://www.grupoimperlasa.com)

Comercial

# Impermeabilización Protección de Losas y Vitroblock.



A fin de extender la vida útil del tapete asfáltico que aún presentaba buena adherencia, se aplicó sistema acrílico **imperlasa®** con refuerzo completo, mediante el cual obtiene una Garantía de protección de 5 años libre de mantenimiento.



## GRUPO IMPERLASA.

Manuel González No. 588 A, Local F2. Atlampa. 06450 Cuauhtémoc. CdMx.

Ventas: 555541-8424. Wapp: 553005-8688.

[www.grupoimperlasa.com](http://www.grupoimperlasa.com)



# Impermeabilización

Comercial

Retiro de tapete asfáltico y aplicación de Imperlasa con Refuerzo Completo.



imperlasa



**GRUPO IMPERLASA**

Manuel González No. 588 A. Local F2. Atlapa. 06450 Cuauhtémoc. CdMx.

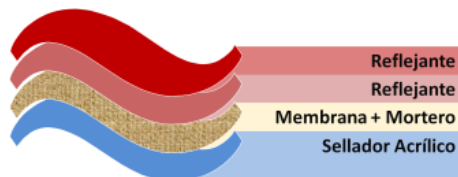
Teléfono: 5541-6587. Ventas: 5541-8424.

[www.grupoimperlasa.com](http://www.grupoimperlasa.com)

Comercial

Impermeabilización Protección Integral en Sistema Losacero.

**IMPERLASA** Es fundamental reforzar grietas y cubrir el remate de losas, dado que el agua corre a lo largo de la lámina y gotea en puntos vulnerables, a veces distantes del punto de ingreso.



**GRUPO IMPERLASA**  
Manuel González No. 588 A, Local F2. Atlampa. 06450 Cuauhtémoc. CdMx.  
Ventas: 555541-8424. Wapp: 553005-8688.  
[www.grupoimperlasa.com](http://www.grupoimperlasa.com)





**GRUPO IMPERLASA.**

Manuel González No. 588 A – F2. Atlampa. 06450 Cuauhtémoc. CdMx.  
Ventas: 555541-8424. Wapp: 553005-8688.

[www.grupoimperlasa.com](http://www.grupoimperlasa.com)

**Aplicación Original: Mayo 2011.**

**Visitas por Reporte durante Garantía: 0.**

**Punto vulnerable: Interior de bodega en azotea.**

**Mantenimiento 2: Agosto 2019. Garantía 4 años.**



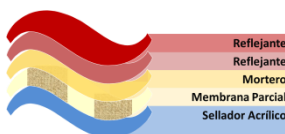
Comercial

# Impermeabilización

Mantenimiento Compuesto iM%M para Recuperación de Sistema Imperlasa.



Sellado Total, Refuerzo en puntos críticos y zonas de mayor desgaste: Chaflanes, Bases de domos y equipos, Coladeras y Cara superior de Pretiles. Mano adicional de Mortero acrílico y Acabado Elastomérico Total.



iM20%M



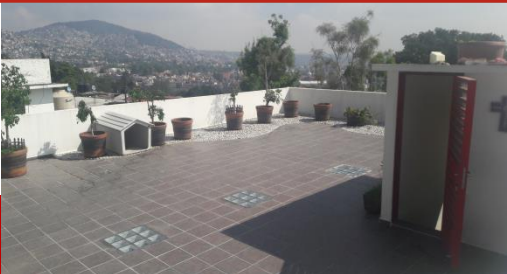
**GRUPO IMPERLASA.**

Manuel González No. 588 A, Local F2. Atlapampa. 06450 Cuauhtémoc. CdMx.

Ventas: 555541-8424. Wapp:553005-8688.

[www.grupoimperlasa.com](http://www.grupoimperlasa.com)





Refuerzo Integral que resolvió serios problemas de filtración sin necesidad de levantar el piso de loseta cerámica. Se requiere buena fijación de la teja y no se recomienda con mascotas.



**GRUPO IMPERLASA.**

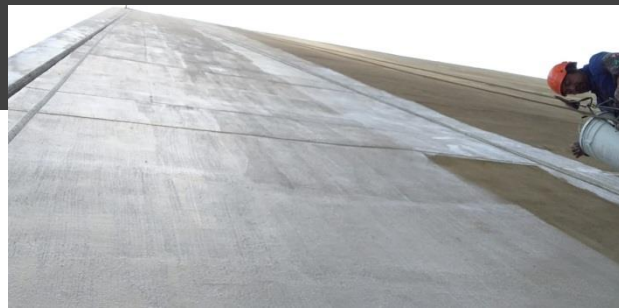
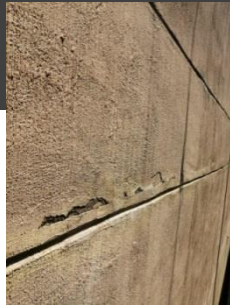
Manuel González No. 588 A – F2. Atlampa. 06450 Cuauhtémoc. CdMx.

Ventas: 555541-8424. Wapp: 553005-8688.

[www.grupoimperlasa.com](http://www.grupoimperlasa.com)

# Impermeabilización y Acabado en un Proceso.

## Fachada Ciega – Refuerzo Parcial – Acabado Total.



La fachada ciega que presenta agrietamientos y juntas frías, envía filtraciones al interior y afecta los acabados en muros.

Se aplica primero el **Sellador Acrílico** como primario en toda la superficie, posteriormente mediante **Mortero Acrílico** como adherente y **Membrana de Refuerzo** se refuerza uniones y grietas exclusivamente.

Finalmente se aplica el acabado en toda la superficie a base de **Reflejante Impermeabilizante Acrílico Imperlasa** en el color deseado, y en un solo paso obtienes Impermeabilización y Acabado Final.



**GRUPO IMPERLASA**

Manuel González No. 588 A, Local F2. Atlampa. 06450 Cuauhtémoc. CdMx.

Ventas: 555541-6587. WApp: 553005-8688.

[www.grupoimperlasa.com](http://www.grupoimperlasa.com)



Comercial

## Impermeabilización Protección Parcial en Techumbres de Lámina Metálica Tipo Multi-Panel.



**IMPERLASA** Refuerzo con membrana de poliéster exclusivamente en juntas, cumbrera, cabeceras, bases de equipos. Acabado elastomérico en esos puntos, en casi cualquier color.



**GRUPO IMPERLASA.**

Manuel González No. 588 A, Local F-2. Atlampa. 06450 Cuauhtémoc. CdMX.

Ventas: 555541-8424. Wapp: 553005-8688.

[www.grupoimperlasa.com](http://www.grupoimperlasa.com)



Comercial

**Impermeabilización** Protección Total en Techumbres de Lámina Metálica.



**IMPERLASA** tapiza de manera integral las superficies y da protección total.



**GRUPO IMPERLASA.**

Manuel González No. 588 A, Local F-2. Atlampa. 06450 Cuauhtémoc. CdMX.

Ventas: 555541-8424. Wapp: 553005-8688.

[www.grupoimperlasa.com](http://www.grupoimperlasa.com)





Comercial

# IMPERMEABILIZACIÓN

## Retiro de Espuma y Refuerzo Completo en Techo de Lámina.



**GRUPO IMPERLASA.**

Manuel González No. 588 A, Local F2. Atlampa.

Ventas: 555541-8424. Wapp: 553005-8688.

06450 Cuauhtémoc. Ciudad de México. [www.grupoimperlasa.com](http://www.grupoimperlasa.com)





Comercial

# Impermeabilización

Protección Integral en Techo metálico recubierto con poliuretano.



## GRUPO IMPERLASA

Manuel González No. 588 A. Local F2. Atlampa. 06450 Cuauhtémoc. CdMx.

Teléfono: 5541-6587. Ventas: 5541-8424.

[www.grupoimperlase.com](http://www.grupoimperlase.com)

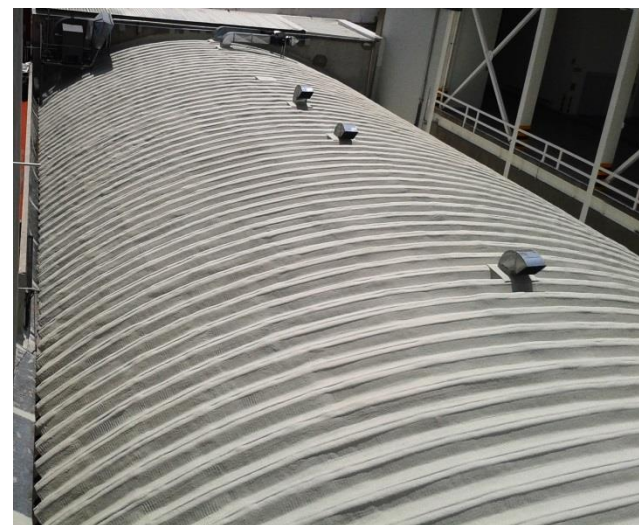
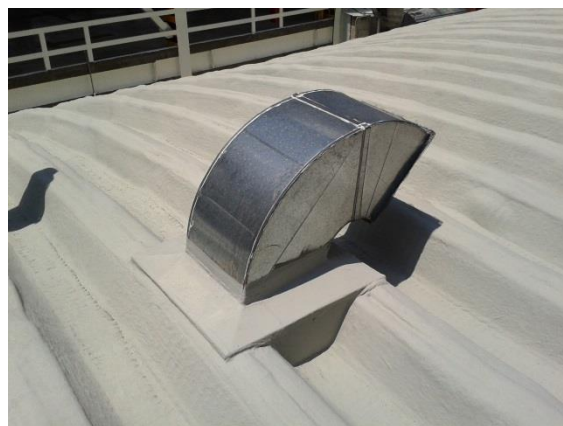
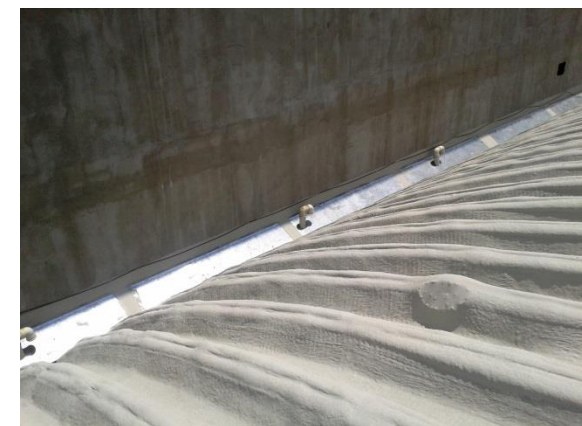


Comercial

Impermeabilización Protección Integral en Arco Techo cubierta con poliuretano.



**IMPERLASE** con refuerzo completo es la garantía de prevención y solución a problemas de humedad en Arco Techo.



**GRUPO IMPERLASE**

Manuel González No. 588 A. Local F2. Atlampa. 06450 Cuauhtémoc. CdMx.

Ventas: 555541-8424. Wapp: 553005-8688.

[www.grupoimperlase.com](http://www.grupoimperlase.com)



Comercial

## Impermeabilización

Protección Integral en Techo Metálico cubierto con espuma de poliuretano.



Debido a que la espuma de poliuretano se va resecando con el tiempo y se vuelve porosa. El agua ingresa por los huecos de aire, alcanza a llegar al techo de lámina, lo oxida y le provoca filtraciones. Imperlasa es una estupenda opción con refuerzo completo, siempre y cuando la espuma tenga buena adherencia.



### GRUPO IMPERLASA

Manuel González No. 588 A. Local F2. Atlapa. 06450 Cuauhtémoc. CdMx.

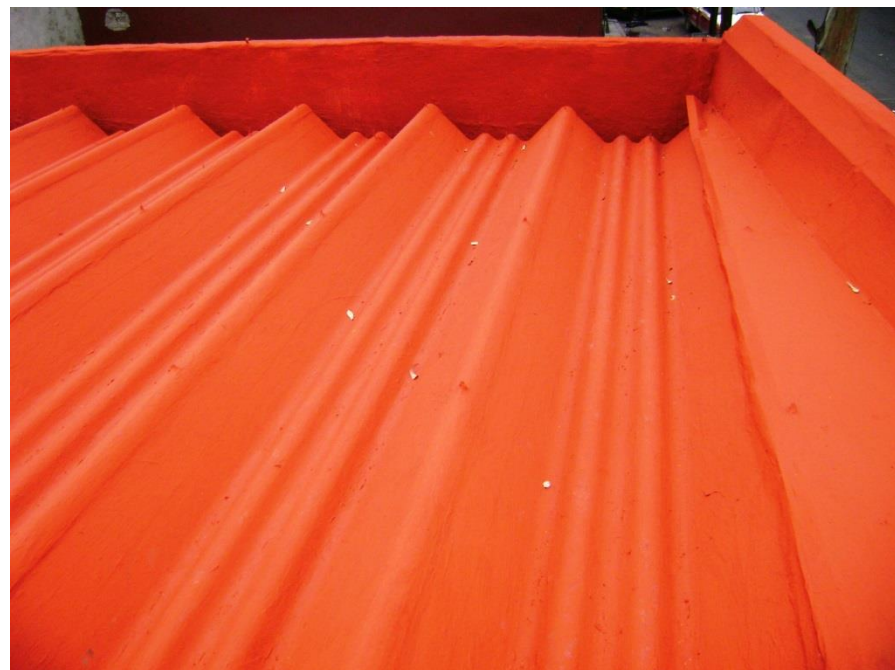
Ventas: 555541-8424. Wapp: 553005-8688.

[www.grupoimperlasa.com](http://www.grupoimperlasa.com)



Comercial

# Impermeabilización Lámina de Asbesto Estructural. Protección Integral Impermeabilizante.



**GRUPO IMPERLASA.**

Manuel González No. 588 A, Local F2. Atlapa. 06450 Cuauhtémoc. CdMx.

Ventas: 555541-8424. Wapp: 553005-8688.

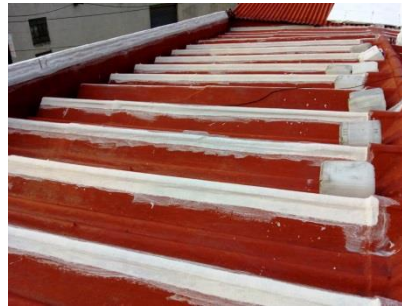
[www.grupoimperlasa.com](http://www.grupoimperlasa.com)



Comercial

# Impermeabilización

Mantenimiento Simple iM% en Lámina Estructural.



Aplicación Original 2002, Mantenimiento 1: 2008.  
Mantenimiento 2: 2014, Mantenimiento Simple **IMPERLASA**  
**iM20%**: 2019.

**GRUPO IMPERLASA.**

Manuel González No. 588 A – F2. Atlampa. 06450 Cuauhtémoc. CdMx.

Ventas: 555541-8424. Wapp: 553005-8688.

[www.grupoimperlasa.com](http://www.grupoimperlasa.com)



# Impermeabilización

Mantenimiento Compuesto iM%M en Techumbres de Lámina Asbesto-Cemento.



## Comercial

A 8 años de la aplicación original, se realiza Mantenimiento con refuerzo parcial, nueva aplicación de Mortero y acabado de 2 manos de Reflejante para obtener nuevo período de Garantía.



**GRUPO IMPERLASA.**

Manuel González No. 588 A, Local F2. Atlampa. 06450 Cuauhtémoc. CdMx.

Teléfono: 5541-6587. Ventas: 5541-8424.

[www.grupoimperlasa.com](http://www.grupoimperlasa.com)



# Impermeabilización + Amortiguamiento Acústico + Aislamiento Térmico (en Blanco)

Refuerzo Parcial +Elastomérico Microperla en Multipanel.



Se recomienda aplicación de Sellador Acrílico en toda el área a proteger, Refuerzo de poliéster en uniones de lámina, tornillerías y puntos críticos, adherida con Mortero Acrílico. Acabado a dos manos de Elastomérico Reflejante Microperla **imperlasa®** en toda la superficie. En la misma acción impermeabiliza, provee cierto amortiguamiento acústico y logra un aislamiento térmico cuando la aplicación es en color blanco, aunque se ensucia pronto.



Comercial



**GRUPO IMPERLASA.**

Manuel González No. 588 A, Local F2. Atlampa. 06450 Cuauhtémoc. CdMx.

Ventas: 555541-8424. Wapp: 553005-8688.

[www.grupoimperlasa.com](http://www.grupoimperlasa.com)

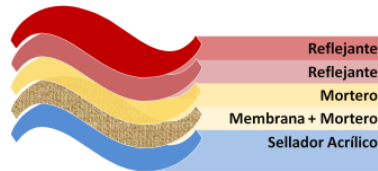




Comercial

# Impermeabilización Lámina de Asbesto Estructural

Protección Integral Impermeabilizante.



**GRUPO IMPERLASA.**

Manuel González No. 588 A, Local F2. Atlapampa. 06450 Cuauhtémoc. CdMx.

Ventas: 555541-8424. Wapp: 553005-8688.

[www.grupoimperlasa.com](http://www.grupoimperlasa.com)





El tratamiento consistió en el refuerzo de puntos críticos, tales como Canalones, Cabeceras laterales, bajadas pluviales, unión entre láminas metálicas-metálicas y metálicas-translúcidas; así como bases de ventilaciones y chimeneas. Una vez completado el refuerzo mediante Mortero Acrílico y Membrana de Refuerzo, se aplicó el acabado a base de Reflejante Acrílico **Imperlasa** en toda la superficie.

**GRUPO IMPERLASA.**

Manuel González No. 588 Local F2. Atlapa. 06450 Cuauhtémoc. CdMx.

Ventas: 555541-8424. Wapp: 553005-8688.

[www.grupoimperlasa.com](http://www.grupoimperlasa.com)





El tratamiento se limitó a los puntos más vulnerables para ingreso de agua: Canalones y coladeras, Cumbres de naves 2 aguas, Bases de Chimeneas, Domos y Ventilaciones, Cabeceras laterales y Uniones en extensión de columnas en unión con pretilas.



# Impermeabilización Protección Parcial en Techo metálico Multi-panel.

Comercial

Colocación de closure.



## GRUPO IMPERLASA

Manuel González No. 588 A. Local F2. Atlampa. 06450 Cuauhtémoc. CdMx.  
Teléfono: 5541-6587. Ventas: 5541-8424.  
[www.grupoimperlasa.com](http://www.grupoimperlasa.com)





# Impermeabilización Refuerzo Parcial – Elastomérico Total.

en Techo metálico 2 Aguas.

Comercial



## GRUPO IMPERLASA

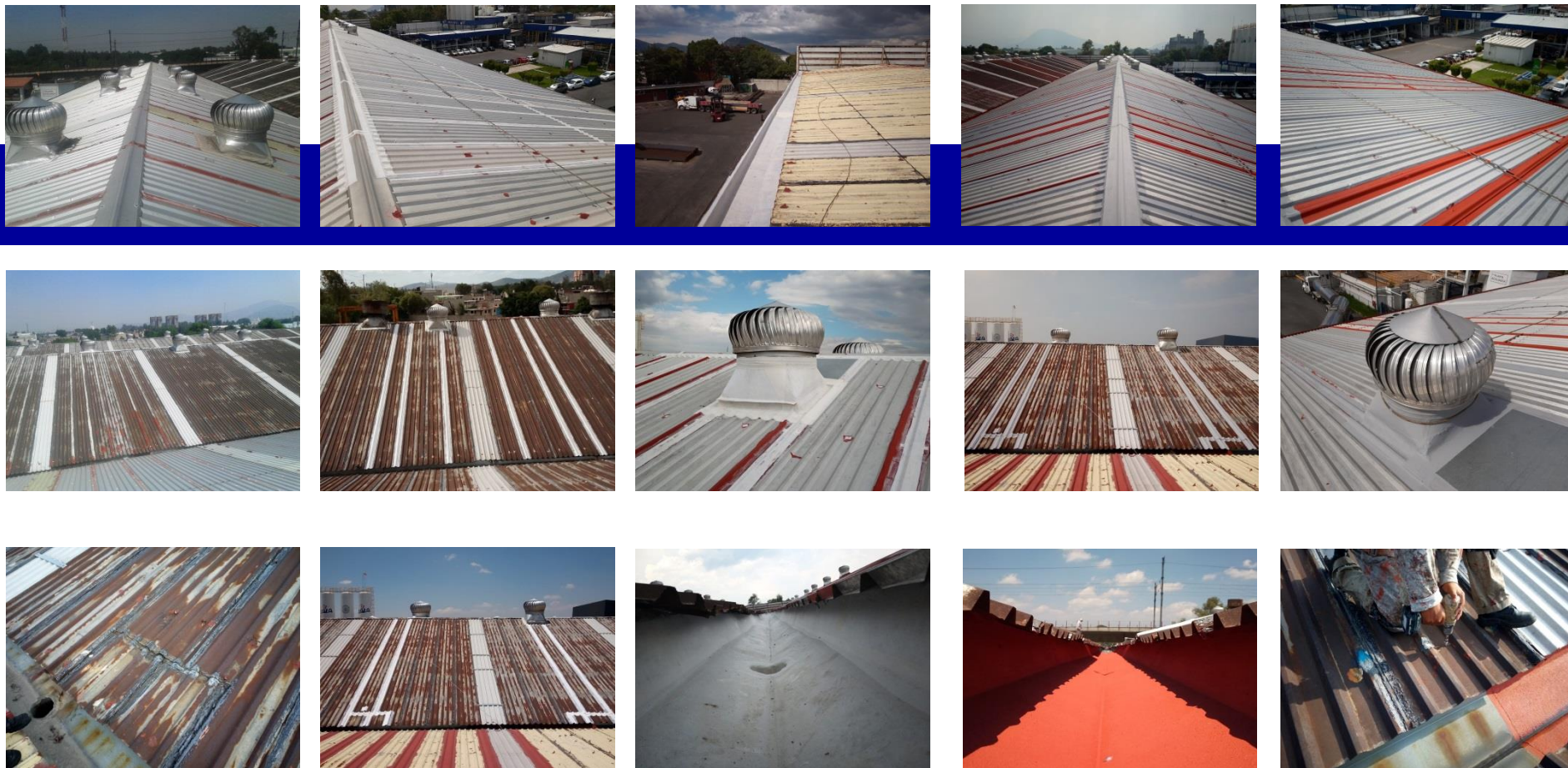
Manuel González No. 588 A. Local F2. Atlampa. 06450 Cuauhtémoc. CdMx.

Teléfono: 5541-6587. Ventas: 5541-8424.

[www.grupoimperlasa.com](http://www.grupoimperlasa.com)







**GRUPO IMPERLASA.**

Manuel González No. 588 A – F2. Atlampa. 06450 Cuauhtémoc. CdMx.

Ventas: 555541-8424. Wapp: 553005-8688.

[www.grupoimperlasa.com](http://www.grupoimperlasa.com)

**En base al recurso autorizado, se diseñó una propuesta que atendió las prioridades marcadas por el personal encargado.**

**Es mínima la zona protegida, sin embargo es ilustrativa sobre el alcance de nuestra propuesta de protección impermeabilizante Imperlasa. La única que le ofrece este número de capas de estupenda calidad y la disposición de colaborar en el cuidado de sus procesos y productos, Sin perder de vista su economía.**

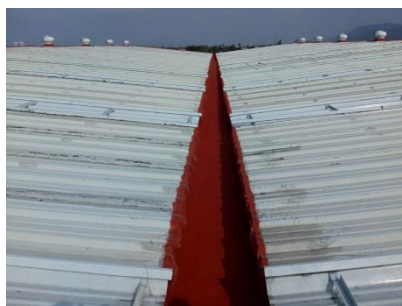


Comercial

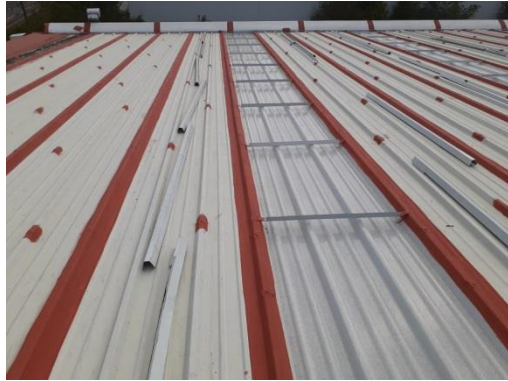
# IMPERLASA en Puntos Críticos: Cumbres, Cabeceras y Canalones.



**GRUPO IMPERLASA.**  
Manuel González No. 588 A – F2. Atlampa.  
06450 Cuauhtémoc. CdMx.  
Ventas: 555541-8424. Wapp: 553005-8688.  
[www.grupoimperlasa.com](http://www.grupoimperlasa.com)







**GRUPO IMPERLASA.**  
Manuel González No. 588 A – F2. Atlampa.  
06450 Cuauhtémoc. CdMx.  
Ventas: 555541-8424. Wapp: 553005-8688.  
[www.grupoimperlasa.com](http://www.grupoimperlasa.com)

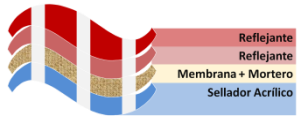




Comercial

# Impermeabilización Recuperación Básica de Tapete Asfáltico que presenta buena adherencia y gravilla fija.

Refuerzo Parcial Exclusivo



**IMPERLASA** refuerza exclusivamente Juntas, Grietas en Tapete, Bases de Domos y Equipos, Coladeras, Chaflanes y Pretiles; a fin de prolongar la vida útil del prefabricado y evitar filtraciones.

El resto del tapete no recibe tratamiento alguno.

Garantía Limitada por tratarse de protección simple.



**GRUPO IMPERLASA.**

Manuel González No. 588 A, Local F2. Atlampa. 06450 Cuauhtémoc. CdMx.

Ventas: 555541-8424. Wapp: 553005-8688.

[www.grupoimperlasa.com](http://www.grupoimperlasa.com)



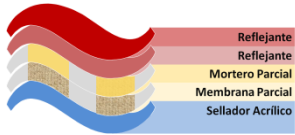


Comercial

# Impermeabilización

Recuperación Nivel Medio de Tapete Asfáltico que presenta buena adherencia pero gravilla suelta que amenaza con bloquear las coladeras.

Refuerzo Parcial + Reflejante Total



**IMPERLASA** refuerza exclusivamente Juntas de lienzos de tapete, Bases de Domos y Equipos, Coladeras, Chaflandes y Pretiles; y posteriormente se aplica acabado Reflejante en la totalidad de la superficie, a fin de fijar la gravilla y evitar que esta tape las coladeras al ser arrastrada por la lluvia. Este procedimiento prolonga la vida útil del prefabricado y evita filtraciones. Garantía Limitada por contar con refuerzo parcial.

**GRUPO IMPERLASA.**

Manuel González No. 588 A, Local F2. Atlampa. 06450 Cuauhtémoc. CdMx.

Ventas: 55541-8424. Wapp: 553005-8688.

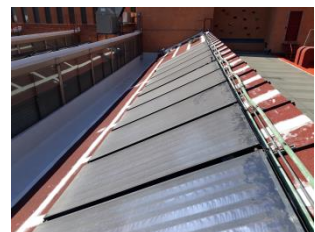
[www.grupoimperlasa.com](http://www.grupoimperlasa.com)

 **imperlasa**



Comercial

# Impermeabilización Recuperación Mixta de Tapete Asfáltico que presenta buena adherencia pero gravilla suelta.



**IMPERLASA** refuerza completamente **Canalones** y **Losas Planas** y exclusivamente Juntas de lienzos de tapete, Bases de Domos y Equipos, Coladeras, Chaflanes y Pretiles en **Losas Inclinadas** de Diente de Sierra; y posteriormente se aplica acabado Reflejante en la totalidad de la superficie, a fin de fijar la gravilla y evitar que esta tape las coladeras al ser arrastrada por la lluvia. Este procedimiento prolonga la vida útil del prefabricado y evita filtraciones.

## GRUPO IMPERLASA.

Manuel González No. 588 A, Local F2. Atlampa. 06450  
Cauhtémoc. CdMx.

Ventas: 555541-8424. Wapp: 553005-8688.

[www.grupoimperlasa.com](http://www.grupoimperlasa.com)





Residencial-Comercial-Industrial

# IMPERMEABILIZACIÓN

## Recuperación de Tapete Asfáltico.



Refuerzo Total Imperlasa sobre tapete asfáltico bien adherido pero con deficiencias de sellado y desprendimiento de gravilla.



**GRUPO IMPERLASA.**

Manuel González No. 588 A, Local F2. Atlampa.  
06450 Cuauhtémoc. Ciudad de México.

Teléfono: 5541-6587. Ventas: 5541-8424.

[www.grupoimperlasa.com](http://www.grupoimperlasa.com)



Comercial

# IMPERMEABILIZACIÓN con Refuerzo Completo para Recuperación de Tapete Asfáltico.



Refuerzo Total Imperlasa sobre tapete asfáltico bien adherido pero con deficiencias de sellado y desprendimiento de gravilla.



**GRUPO IMPERLASA.**  
Manuel González No. 588 A, Local F2. Atlampa.  
06450 Cuauhtémoc. Ciudad de México.  
Ventas: 555541-8424. Wapp: 553005-8688.  
[www.grupoimperlasa.com](http://www.grupoimperlasa.com)



Comercial

**Impermeabilización IMPERLASA** sobre Tapete Asfáltico fisurado pero que aún presenta buena adherencia.



**IMPERLASA** Protege integralmente su losa prolongando la vida útil del tapete.



**GRUPO IMPERLASA.**

Manuel González No. 588 A, F2. Atlampa. 06400 Cuauhtémoc. CdMx.

Ventas: 555541-8424. Wapp: 553005-8688.

[www.grupoimperlasa.com](http://www.grupoimperlasa.com)



Comercial

# IMPERMEABILIZACIÓN

## Recuperación de Tapete Asfáltico.



Refuerzo Total Imperlasa sobre tapete asfáltico bien adherido pero con deficiencias de sellado y desprendimiento de gravilla.



**GRUPO IMPERLASA.**

Manuel González No. 588 A, Local F2. Atlampa.

06450 Cuauhtémoc. Ciudad de México.

Ventas: 555541-8424. Wapp: 553005-8688.

[www.grupoimperlasa.com](http://www.grupoimperlasa.com)



Comercial

# Impermeabilización

IMPERLASA sobre Tapete Asfáltico fisurado y con desprendimiento de gravilla pero que aún presenta buena adherencia.



Protege integralmente su losa prolongando la vida útil del tapete.



**GRUPO IMPERLASA.**

Manuel González No. 588 A, F2. Atlampa. 06400 Cuauhtémoc. CdMx.

Teléfono: 5541-6587. Ventas: 5541-8424.

[www.grupoimperlasa.com](http://www.grupoimperlasa.com)



Comercial

# Impermeabilización Sobre Tapete Asfáltico con buena adherencia en losa enladrillada escalonada.



**GRUPO IMPERLASA.**

Manuel González No. 588 A, F2. Atlampa. 06400 Cuauhtémoc. Ciudad de México.

Ventas: 555541-8424. Wapp: 553005-8688.

[www.grupoimperlasa.com](http://www.grupoimperlasa.com)



Comercial

# Impermeabilización

Recuperación Total de Tapete Asfáltico que presenta buena adherencia pero gravilla suelta.



**IMPERLASA** refuerza la totalidad de la superficie incluyendo bases de equipos y pretilas. Se logra una protección integral y un acabado armónico.



**GRUPO IMPERLASA.**

Manuel González No. 588 A, Local F2. Atlampa. 06450 Cuauhtémoc. CdMx.

Ventas: 55541-8424. Wapp: 553005-8688.

[www.grupoimperlasa.com](http://www.grupoimperlasa.com)



Comercial

# Impermeabilización

Recuperación con Refuerzo Parcial de Tapete Asfáltico que presenta buena adherencia pero gravilla suelta.



**IMPERLASA** refuerza la totalidad de la superficie incluyendo bases de equipos y pretilas. Se logra una protección integral y un acabado armónico.



**GRUPO IMPERLASA.**

Manuel González No. 588 A, Local F2. Atlampa. 06450 Cuauhtémoc. CdMx.

Ventas: 55541-8424. Wapp: 553005-8688.

[www.grupoimperlasa.com](http://www.grupoimperlasa.com)