

## ¿Porque elegir **imperlasa**® en lugar de **Espuma de Poliuretano**?

*Una Nueva Piel Para Techos y Azoteas.*

**EN ESTOS TIEMPOS CASI TODOS LOS MATERIALES SON BUENOS,  
SÓLO HAY QUE ELEGIR EL MÁS ADECUADO A TU NECESIDAD ESPECÍFICA**

La **Espuma Rígida de Poliuretano** es una opción innovadora, con buen efecto como aislante térmico; sin embargo es conveniente tener en cuenta las siguientes observaciones que se basan en mi propia experiencia en obra.

### CONDICIONES DE DESVENTAJA EN LA ESPUMA RÍGIDA:

**- Resequead y Fisuramiento:**

He encontrado aplicaciones en las que no obstante se contaba con un recubrimiento acrílico superficial, la espuma se había hecho quebradiza, se había fisurado y tenía desprendimientos y filtraciones.

**- Burbujas de aire que forman cavernas:**

En una aplicación en techo metálico encontré que aún con buena adherencia y buena apariencia general, existían burbujas de aire en la espuma por donde viajaba el agua de lluvia hasta las uniones de la lámina y se producían filtraciones. Esto se solucionó forrando toda la nave con sistema **imperlasa**®.

**- Deformaciones y encharcamientos por tránsito de personal:**

En todo techo o azotea es necesario llevar a cabo labores de limpieza para evitar que la tierra o basura, bloqueen las coladeras. Circular sobre este material, en algunas ocasiones genera hundimiento y encharcamientos que permanecerán y podrían ir deteriorando la espuma hasta penetrar el agua a la losa o techo metálico y generar filtraciones por grietas o uniones.

**- Espesor cada vez más grande de capa:**

Una vez que se ha deteriorado, es necesario hacer una nueva aplicación que incrementará cada vez el espesor. En algunos casos llegamos a retirar una aplicación de hasta 40 cms. de espesor y aun así presentaba filtraciones.

**- Retirarlo significa un volumen enorme de escombros y a veces daños a la superficie de lámina:**

Dado que la espuma genera un volumen muy grande de material a retirar, resulta engorroso su manejo. En ocasiones el agua corre por su interior, se ha perdido adherencia y solo queda esa alternativa. En techos de lámina retirarlo puede significar causarle daños a la superficie.



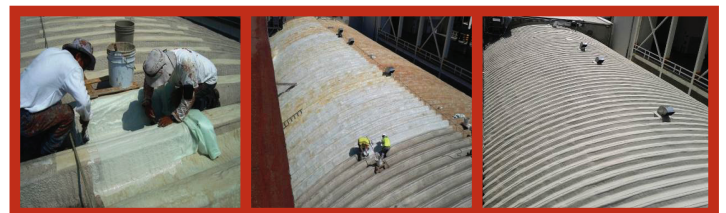
*En ocasiones sufre hundimientos al tránsito y forma cavernas por resequead*



*Cuando ya no es recuperable, su retiro genera una gran cantidad de desperdicio que no se biodegrada de forma rápida.*

ESPUMA CON DESGASTE PERO BUENA ADHERENCIA:

### ¿QUÉ HAGO?



*Cuando aún sirve por tener buena adherencia, prolongamos su vida útil mediante forrado Integral **imperlasa**®.*