

Residencial

# Impermeabilización Protección Integral en Losas Rígidas.



**GRUPO IMPERLASA.**

Manuel González No. 588 A – F2. Atlampa. 06450 Cuauhtémoc. CdMx.

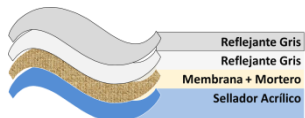
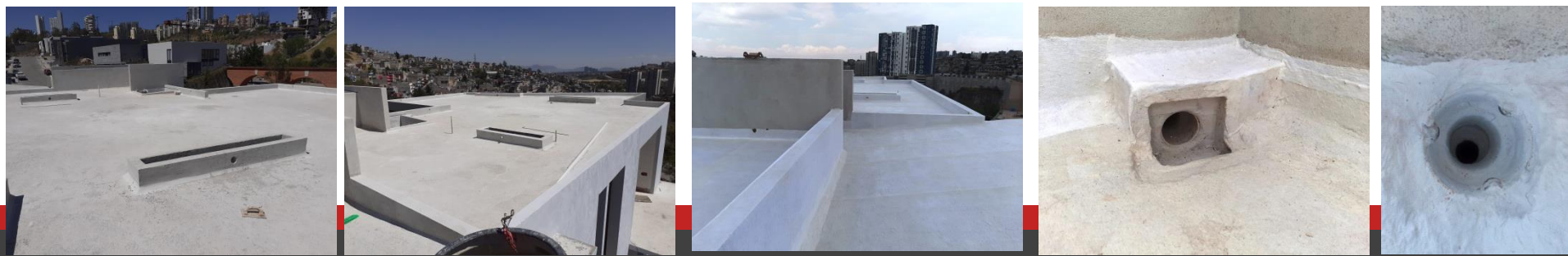
Ventas: 555541-8424. Wapp: 553005-8688.

[www.grupoimperlasa.com](http://www.grupoimperlasa.com)

Residencial

# Impermeabilización

Protección Integral en Losa Rígida Nueva.



Reflejante Gris  
Reflejante Gris  
Membrana + Mortero  
Sellador Acrílico

**GRUPO IMPERLASA.**

Manuel González No. 588 A – F2. Atlampa. 06450 Cuauhtémoc. CdMx.

Ventas: 555541-8424. Wapp: 553005-8688.

[www.grupoimperlase.com](http://www.grupoimperlase.com)



Residencial

# Impermeabilización Protección Integral en Losa Enladrillada.



**IMPERLASA** es la mejor opción para losa rígida plana o inclinada por su flexibilidad y resistencia. Seguridad y Eficiencia.



**GRUPO IMPERLASA.**

Manuel González No. 588 A – F2. Atlapampa. 06450 Cuauhtémoc. CdMx.

Ventas: 555541-8424. Wapp: 553005-8688.

[www.grupoimperlasa.com](http://www.grupoimperlasa.com)

Residencial



# Impermeabilización

Protección Integral en Losas Rígidas.



**IMPERLASA** es la mejor opción para losa rígida plana o inclinada por su flexibilidad y resistencia. Seguridad y Eficiencia.



**GRUPO IMPERLASA.**

Manuel González No. 588 A – F2. Atlampa. 06450 Cuauhtémoc. CdMx.

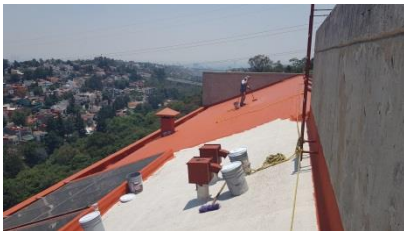
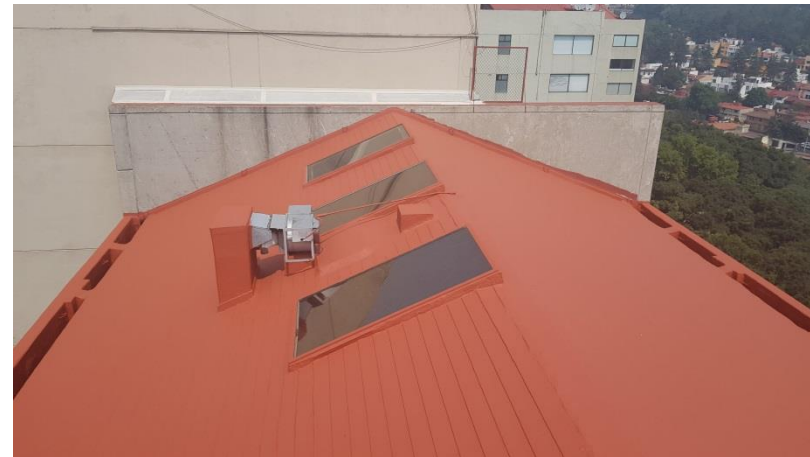
Teléfono: 5541-6587. Ventas: 5541-8424.

[www.grupoimperlasa.com](http://www.grupoimperlasa.com)



Residencial

IMPERLASA completo en losa escalonada a dos aguas.



**GRUPO IMPERLASA.**

Manuel González No. 588 A – F2. Atlampa. 06450 Cuauhtémoc. CdMx.

Ventas: 555541-8424. Wapp: 553005-8688.

[www.grupoimperlasa.com](http://www.grupoimperlasa.com)



# Residencial

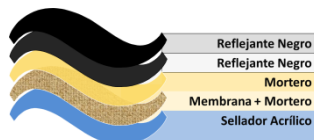
## Impermeabilización Protección Integral en Techos Escalonados con Teja Fija Vidriada.



**IMPERLASA** tapiza el contorno de la superficie y con esto elimina la posibilidad de acceso de humedad y mantiene la apariencia. No requiere levantar la teja. Se retiraron temporalmente los paneles solares para reforzar los puntos de anclaje.



**imperlasa**



**GRUPO IMPERLASA.**  
Manuel González No. 588 A, Local F2.  
Atlampa. 06450 Cuauhtémoc. CdMx.  
Ventas: 555541-8424. Wapp: 553005-8688.  
[www.grupoimperlasa.com](http://www.grupoimperlasa.com)



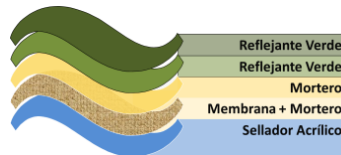
## Protección Integral en Techo de Teja Medio Cañón Fija Vidriada.



**IMPERLASA** tapiza el contorno de la superficie y con esto elimina la posibilidad de acceso de humedad.

Seguridad y Eficiencia.

No requiere levantar la teja.



**GRUPO IMPERLASA.**

Manuel González No. 588 A Local F2. Atlampa. 06450 Cuauhtémoc. CdMx.

Ventas: 555541-8424. Wapp: 553005-8688.

[www.grupoimperlasa.com](http://www.grupoimperlasa.com)



Residencial

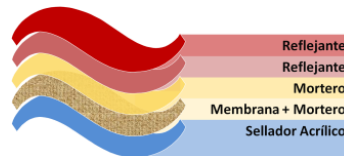
## Impermeabilización Protección Integral en Techos Escalonados de Teja Fija Vidriada en cualquier color.



**IMPERLASA** tapiza el contorno de la superficie y con esto elimina la posibilidad de acceso de humedad.

Seguridad y Eficiencia.

No requiere levantar la teja.



**GRUPO IMPERLASA.**

Manuel González No. 588 A Local F2. Atlampa. 06450 Cuauhtémoc. CdMx.

Ventas: 555541-8424. Wapp: 553005-8688.

[www.grupoimperlase.com](http://www.grupoimperlase.com)



Residencial

# Impermeabilización Protección Integral en Techos de Ladrillo Escalonado Fijo.



**IMPERLASA** tapiza el contorno de la superficie y con esto elimina la posibilidad de acceso de humedad. No requiere levantar el enladrillado.



**GRUPO IMPERLASA.**  
Manuel González No. 588 A, Local F2. Atlampa.  
06450 Cuauhtémoc. CdMx.  
Ventas: 555541-8424. Wapp: 553005-8688.  
[www.grupoimperlasa.com](http://www.grupoimperlasa.com)



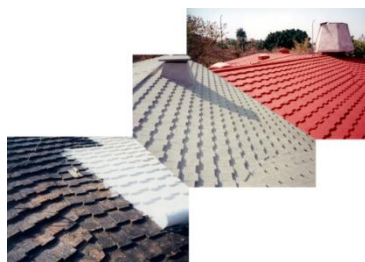


Residencial

# Impermeabilización Protección Integral en Techos Escalonados.



**IMPERLASA** tapiza el contorno de la superficie y con esto elimina la posibilidad de acceso de humedad. No requiere levantar el enladrillado bien asentado.



## GRUPO IMPERLASA.

Manuel González No. 588 A, Local F2. Atlapa.  
06450 Cuauhtémoc. CdMx.

Ventas: 555541-8424. Wapp: 553005-8688.

[www.grupoimperlasa.com](http://www.grupoimperlasa.com)

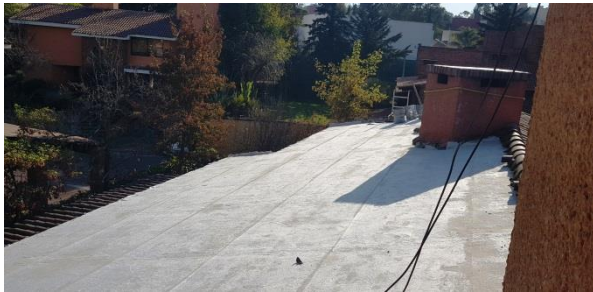
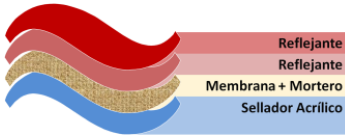


Residencial

**Impermeabilización** Losa inclinada rígida para recibir teja de barro sobrepuesta.



**IMPERLASA** es la protección integral que necesitas.



**GRUPO IMPERLASA.**

Manuel González No. 588 A – F2. Atlampa. 06450 Cuauhtémoc. CdMx.

Ventas: 555541-8424. Wapp: 553005-8688.

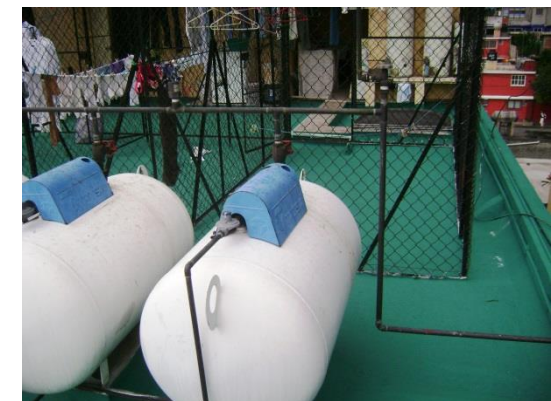
[www.grupoimperlasa.com](http://www.grupoimperlasa.com)





Residencial

# IMPERMEABILIZACIÓN Azotea con Jaulas de Tendido.



## GRUPO IMPERLASA.

Manuel González No. 588 A, Local F2. Atlapampa.

06450 Cuauhtémoc. Ciudad de México.

Ventas: 555541-8424. Wapp: 553005-8688.

[www.grupoimperlaza.com](http://www.grupoimperlaza.com)



Residencial

## Impermeabilización en Losa previo retiro de Tapete Asfáltico.



Protección y seguridad en tu inmueble por muchos años.



 **imperlasa**



**GRUPO IMPERLASA.**

Manuel González No. 588 A – F2. Atlampa. 06450 Cuahtémoc. CdMx.

Ventas: 555541-8424. Wapp: 553005-8688.

[www.grupoimperlasa.com](http://www.grupoimperlasa.com)



Residencial

# Impermeabilización Azotea con tanques y tubería sobre bases.



Tanques y tuberías son ubicadas sobre bases de concreto lejos de la pared; y así la protección impermeabilizante es accesible por cualquier ángulo.



## GRUPO IMPERLASA.

Manuel González No. 588 A, Local F2. Atlampa.

06450 Cuauhtémoc. Ciudad de México.

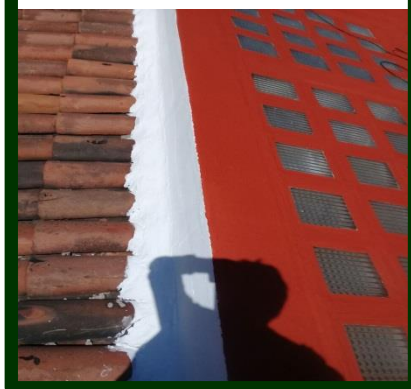
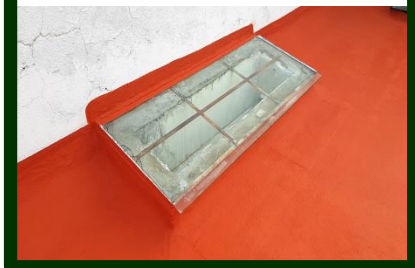
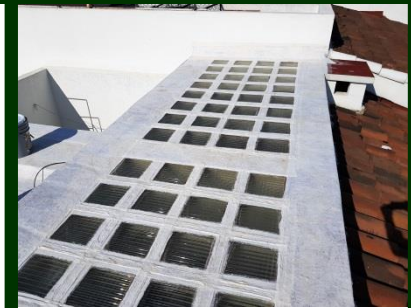
Ventas: 555541-8424. Wapp: 553005-8688.

[www.grupoimperlasa.com](http://www.grupoimperlasa.com)



Residencial

**Impermeabilización** Sello de bases de domos, vitro block y tragaluces por su estupenda adherencia al vidrio, aluminio y metal.



**GRUPO IMPERLASA.**

Manuel González No. 588 A, Local F-2. Atlampa. 06450 Cuauhtémoc. CdMX.

Ventas: 555541-8424. Wapp: 553005-8688.

[www.grupoimperlasa.com](http://www.grupoimperlasa.com)





Sello de Escalonados



Sello de Muros



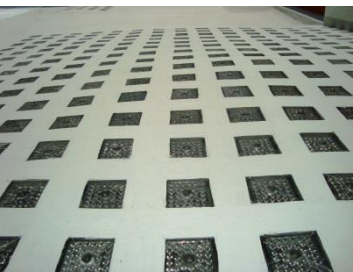
Cara Superior Pretiles



Cumbrera de Tejas



Juntas de Enladrillados



Sello de Vitro-block



Bóvedas



Bases de Domas



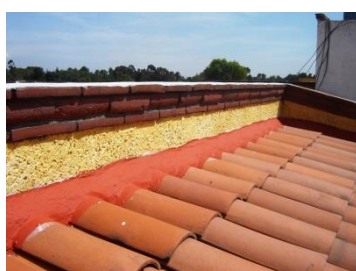
Bases de Tragaluces



Acometidas de Ductos



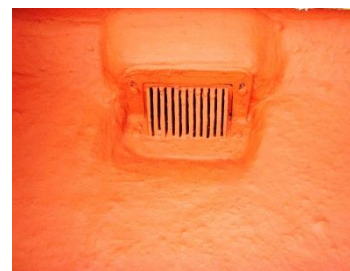
Sello de Tapajuntas



Chaflán en Tejas



Ductos de Aire



Sello de Coladeras



Canalones

**GRUPO IMPERLASA.**

Manuel González No. 588 A. Atlampa. 06450 Cuauhtémoc. CdMx.

Ventas: 555541-8424. Wapp: 553005-8688.

[www.grupoimperlasa.com](http://www.grupoimperlasa.com)





Residencial

**Impermeabilización** Protección en bases de paneles solares. Es importante que las coloquen a una altura que permita trabajar debajo de ellas.



Con sistema **imperlasa**® logras un sello integral de losa y bases de equipo. Seguridad y Eficiencia.

**GRUPO IMPERLASA.**  
Manuel González No. 588 A - F2. Atlampa. 06400 Cuauhtémoc. CdMx.  
Ventas: 555541-8424. Wapp: 553005-8688.  
[www.grupoimperlasa.com](http://www.grupoimperlasa.com)



Residencial

# IMPERMEABILIZACIÓN Azotea con Tanques y Jaulas de Tendido.

Es importante que las coloquen sobre bases para permitir el escurrimiento de agua hacia las coladeras.



## GRUPO IMPERLASA.

Manuel González No. 588 A, Local F2. Atlampa.

06450 Cuauhtémoc. Ciudad de México.

Ventas: 555541-8424. Wapp: 553005-8688.

[www.grupoimperlasa.com](http://www.grupoimperlasa.com)



## Protección de Remate Superior en Teja de Medio Cañón.



Una vez colocada la teja sobre la aplicación Imperlasa, se coloca un refuerzo en la parte superior de la teja para evitar entrada de agua.



**GRUPO IMPERLASA**

Manuel González No. 588 A Local F2. Atlampa. 06450 Cuauhtémoc. CdMx.

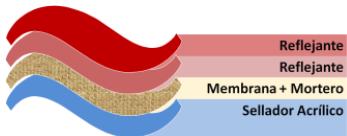
Ventas: 555541-8424. Wapp: 553005-8688.

[www.grupoimperlasa.com](http://www.grupoimperlasa.com)



Residencial

# Impermeabilización Protección Integral en Losas Rígidas.



**IMPERLASA** es la mejor opción para losa rígida plana o inclinada por su flexibilidad y resistencia. Seguridad y Eficiencia.



**GRUPO IMPERLASA.**

Manuel González No. 588 A – F2. Atlapampa. 06450 Cuauhtémoc. CdMx.

Ventas: 555541-8424. Wapp: 553005-8688.

[www.grupoimperlasa.com](http://www.grupoimperlasa.com)



Residencial

# IMPERLASA Mantenimiento en Losa. Protección en pretilas y remate de teja.



## GRUPO IMPERLASA.

Manuel González No. 588 A – F2. Atlampa. 06450 Cuauhtémoc. CdMx.

Ventas: 555541-8424. Wapp: 553005-8688.

[www.grupoimperlasa.com](http://www.grupoimperlasa.com)



Residencial

## Impermeabilización Refuerzo Parcial en Losa Enladrillada.



### IMPERLASA PARCIAL

Sellador Total, Refuerzo Parcial en juntas, grietas, chaflanes y bases de equipos y domos. Incluye acabado Reflejante Total. Una opción satisfactoria para losa con Enladrillado.



### GRUPO IMPERLASA.

Manuel González No. 588 A, Local F2. Atlapampa. 06450 Cuauhtémoc. CdMx.

Ventas: 555541-8424. Wapp: 553005-8688.

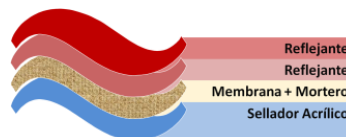
[www.grupomperlasa.com](http://www.grupomperlasa.com)



Residencial

# Impermeabilización

Protección Integral en Losa Rígida con Domos y Trabes.



Reflejante  
Reflejante  
Membrana + Mortero  
Sellador Acrílico

**GRUPO IMPERLASA.**

Manuel González No. 588 A – F2. Atlampa. 06450 Cuauhtémoc. CdMx.

Ventas: 555541-8424. Wapp: 553005-8688.

[www.grupoimperlasa.com](http://www.grupoimperlasa.com)



Residencial



# Impermeabilización

## Refuerzo Total en Tapete Asfáltico



Mediante la aplicación **IMPERLASA i5**, aplicado sobre tapete asfáltico aún con buena adherencia pero con fisuras y desgaste, en refuerzo completo, logramos garantizar una protección integral del inmueble.

### GRUPO IMPERLASA.

Manuel González No. 588 A – F2. Atlampa. 06450 Cuauhtémoc. CdMx.

Ventas: 555541-8424. Wapp: 553005-8688.

[www.grupoimperlase.com](http://www.grupoimperlase.com)

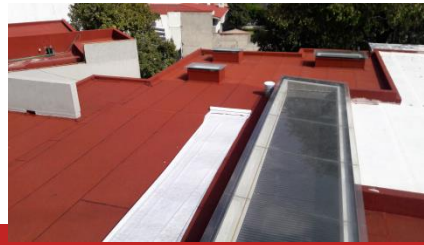


Residencial



# Impermeabilización

IMPERLASA sobre Tapete Asfáltico fisurado y con desprendimiento de gravilla pero que aún presenta buena adherencia. Refuerzo Completo.



**GRUPO IMPERLASA.**

Manuel González No. 588 A, F2. Atlampa. 06400 Cuauhtémoc. CdMx.

Teléfono: 5541-6587. Ventas: 5541-8424.

[www.grupoimperlasa.com](http://www.grupoimperlasa.com)

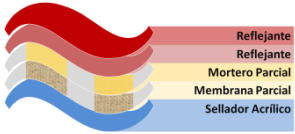




# Residencial

**Impermeabilización** de Tapete Asfáltico que presenta buena adherencia pero gravilla suelta y puntos vulnerables de filtración. Refuerzo Parcial.

Refuerzo Parcial + Reflejante Total



**IMPERLASA** refuerza exclusivamente Juntas de lienzos de tapete, Bases de Domos y Equipos, Coladeras, Chaflanes y Pretiles; y posteriormente se aplica acabado Reflejante en la totalidad de la superficie, a fin de fijar la gravilla y evitar que esta tape las coladeras al ser arrastrada por la lluvia.  
Garantía Limitada por contar con refuerzo parcial.



**GRUPO IMPERLASA.**

Manuel González No. 588 A, Local F2. Atlampa. 06450 Cuauhtémoc. México, D.F.

Teléfono: 5541-6587. Ventas: 5541-8424.

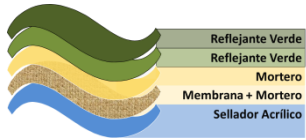
[www.grupoimperlasa.com](http://www.grupoimperlasa.com)



Residencial

**Impermeabilización** de Tapete Asfáltico que presenta buena adherencia pero desgaste avanzado de las capas que lo conforman.

Refuerzo Total + Reflejante Total

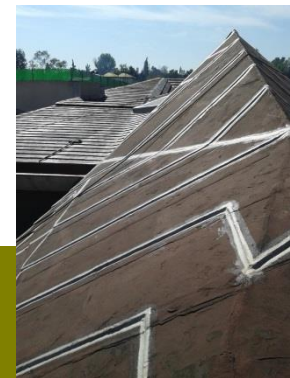


**IMPERLASA** refuerza toda la superficie del tapete asfáltico para ampliar su vida útil y aprovechar la buena adherencia que aún tiene.

**GRUPO IMPERLASA.**  
Manuel González No. 588 A, Local F2. Atlampa. 06450 Cuauhtémoc. CdMx.  
Teléfono: 5541-6587. Ventas: 5541-8424.  
[www.grupoimperlasa.com](http://www.grupoimperlasa.com)

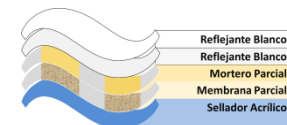


Refuerzo medio sobre tapete asfáltico en losa de diseño angular.



Refuerzo Mínimo + Reflejante Total

**GRUPO IMPERLASA**  
Manuel González No. 588 A Local F2. Atlampa. 06450 Cuauhtémoc. CdMx.  
Ventas: 555541-8424. Wapp: 553005-8688.  
[www.grupoimperlasa.com](http://www.grupoimperlasa.com)







Refuerzo Integral que resolvió serios problemas de filtración sin necesidad de levantar el piso de loseta cerámica.

No se recomienda en presencia de mascotas.

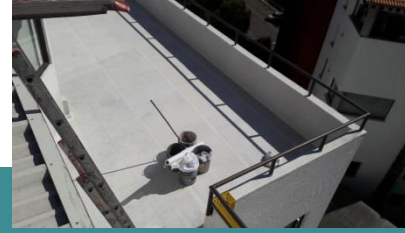




Residencial



Impermeabilización en Losa con Loseta Cerámica



Después de haber colocado dos veces piso sin resolver la humedad, probaron Imperlasa en 2016 y solucionaron su problema.



**GRUPO IMPERLASA.**

Manuel González No. 588 A – F2. Atlampa. 06450 Cuauhtémoc. CdMx.

Ventas: 555541-8424. Wapp: 553005-8688.

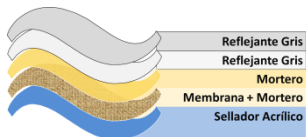
[www.grupoimperlasa.com](http://www.grupoimperlasa.com)



Residencial

# Impermeabilización Protección Integral en Fachadas Escalonadas.

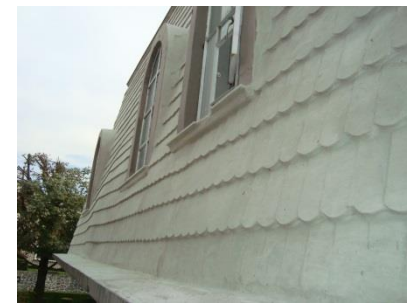
Refuerzo Total + Acabado Total



**IMPERLASA** en refuerzo total, tapiza el contorno de cualquier superficie y con esto elimina la posibilidad de acceso de humedad.

Impermeabilice y Modernice su fachada sin gastar mucho.

Se aplica sobre teja vidriada de firme fijación en techos y fachadas. No requiere levantar la teja. Aplicación en cualquier color. Garantía amplia y renovable en diferentes opciones de duración y precio.



**GRUPO IMPERLASA.**

Manuel González No. 588 A, Local F2. Atlapa. 06450 Cuauhtémoc. CdMx.

Ventas: 555541-8424. Wapp: 553005-8688.

[www.grupoimperlase.com](http://www.grupoimperlase.com)







Una vez retirado el tapete asfáltico que estaba flotando y permitía el acceso de agua, se aplicó protección impermeabilizante **Imperlasa** tapizando la superficie de loseta cerámica escalonada y se le dio un acabado de color café para dar una apariencia más moderna y acorde al gusto del propietario.



**GRUPO IMPERLASA.**

Manuel González No. 588 A – F2. Atlampa. 06450 Cuauhtémoc. CdMx.

Ventas: 555541-8424. Wapp: 553005-8688.

[www.grupoimperlasa.com](http://www.grupoimperlasa.com)